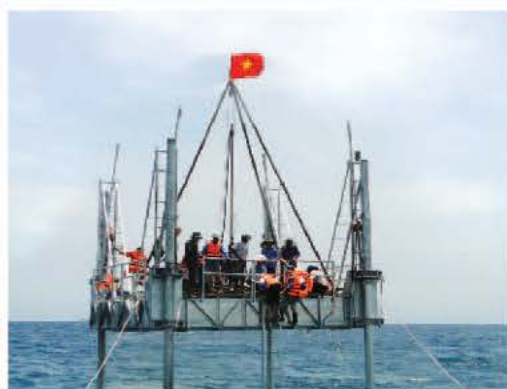




CÔNG TY CỔ PHẦN TƯ VẤN XÂY DỰNG ĐIỆN 2
Power Engineering Consulting Joint Stock Company 2





TO SUCCESS

COMMITTED

COMPETENT

EXPERIENCED

POWERFUL THINKING

NỘI DUNG

GIỚI THIỆU	02
TẦM NHÌN - SỨ MỆNH - PHƯƠNG CHÂM LÀM VIỆC	04
THÔNG điệp TỪ TỔNG GIÁM ĐỐC	05
NHÂN LỰC	06
SƠ ĐỒ TỔ CHỨC	07
HỆ THỐNG ISO	08
CÁC LĨNH VỰC HOẠT ĐỘNG	09
NĂNG LỰC KHẢO SÁT	10
NĂNG LỰC TƯ VẤN THỦY ĐIỆN & NĂNG LƯỢNG TÁI TẠO	16
NĂNG LỰC TƯ VẤN NHIỆT ĐIỆN & ĐIỆN HẠT NHÂN	22
NĂNG LỰC TƯ VẤN LƯỚI ĐIỆN	28
NĂNG LỰC CHẾ TẠO CƠ KHÍ	34
DỊCH VỤ EPC	38
ĐẦU TƯ	40
NGHIÊN CỨU VÀ PHÁT TRIỂN	42
HỢP TÁC PHÁT TRIỂN	43
HOẠT ĐỘNG ĐOÀN THỂ & XÃ HỘI	46

GIỚI THIỆU

Năm 1981, các kỹ sư và công nhân của Bộ Điện lực đã được điều động để thiết kế xây dựng công trình thủy điện Trị An - công trình nguồn điện đầu tiên ở phía Nam kể từ sau ngày thống nhất đất nước, khởi nguồn cho sự ra đời của Công ty Khảo sát Thiết kế Điện 2 (PIDC2) vào tháng 7 năm 1985, một đơn vị trực thuộc Bộ Điện lực.

Ngày 11/01/1999, Công ty được đổi tên thành Công ty Tư vấn Xây dựng Điện 2 (PECC2) và từ ngày 01/11/2007 đã chuyển đổi thành Công ty Cổ phần Tư vấn Xây dựng Điện 2, trong đó Tập đoàn Điện lực Việt Nam (EVN) nắm cổ phần chi phối. Cổ phiếu của Công ty với mã chứng khoán TV2 đã được chính thức niêm yết trên Sàn giao dịch Chứng khoán Hà Nội kể từ ngày 13/10/2009.

Lĩnh vực hoạt động chính của Công ty là lập quy hoạch, khảo sát, thiết kế, giám sát và quản lý xây dựng các công trình điện, công nghiệp và dân dụng; chế tạo kết cấu thép, thiết bị môi trường phục vụ ngành điện, viễn thông và dân dụng; thực hiện và quản lý dự án EPC; đầu tư xây dựng các dự án,...

Sau hơn 30 năm, với nỗ lực và ý chí quyết tâm của các thế hệ người lao động, đến nay TV2 đã trưởng thành vượt bậc với quy mô lớn mạnh về năng lực tư vấn, nguồn nhân lực và các phương tiện chuyên dụng. Các mốc son đáng nhớ của Công ty gắn liền với việc xây dựng hàng loạt công trình trọng điểm quốc gia như: các nhà máy thủy điện Trị An, Hàm Thuận - Đa Mi, Đại Ninh, A Vương, Buôn Kuốp, Srêpok 3, Đồng Nai 3, 4, thủy điện tích năng Đơn Dương; các Trung tâm điện lực Phú Mỹ, Ô Môn, Cà Mau, Nhơn Trạch, Vĩnh Tân, Duyên Hải, Sơn Mỹ, Kiên Lương; các nhà máy nhiệt điện Mông Dương 2, Sông Hậu 1, 2; các đường dây 500kV Bắc - Nam, Phú Mỹ - Nhà Bè - Phú Lâm, Sơn La - Hiệp Hòa, Đà Nẵng - Hà Tĩnh; Pleiku - Mỹ Phước - Cầu Bông; Nhà Bè - Ô Môn, Vĩnh Tân - Sông Máy, cáp ngầm 220kV Nhà Bè - Tao Đàn, cáp ngầm xuyên biển 110kV Hà Tiên - Phú Quốc; cáp ngầm ra đảo Cô Tô, các trạm biến áp 500kV Phú Mỹ, Nhà Bè, Tân Định, Ô Môn; trạm biến áp 220kV Cai Lậy, các trạm GIS 220kV Tao Đàn, Hiệp Bình Phước... và hàng trăm công trình đường dây tải điện và trạm biến áp 220kV, 110kV khác trên phạm vi toàn quốc.

Slogan *"Giải pháp trí tuệ, thành công bền vững"* đã đúc kết quá trình bền bỉ, đoàn kết lao động, sáng tạo và phát triển của tập thể Tư vấn Điện 2. Từ chỗ chỉ là tư vấn phụ của tư vấn nước ngoài cho các dự án điện tại Việt Nam, TV2 đã từng bước trưởng thành làm tư vấn chính cho thiết kế xây dựng hàng loạt công trình. Uy tín của TV2 dần được khẳng định nhờ tinh thần năng động tiếp thu, tiên phong ứng dụng công nghệ hiện đại, đổi mới phương thức làm việc, xây dựng nguồn nhân lực chất lượng để không ngừng nâng cao hiệu quả hoạt động của Công ty. Sự hợp tác tích cực với các công ty, tổ chức tư vấn nước ngoài cũng đã góp phần nâng cao năng lực và tính chuyên nghiệp của TV2 qua từng dự án.

Phạm vi, loại hình và chất lượng dịch vụ của TV2 cũng không ngừng được mở rộng và nâng cao, với các dự án EPC, PMC, các dự án điện hạt nhân, thủy điện tích năng, lưới điện thông minh, năng lượng tái tạo, ứng dụng công nghệ mới trong khảo sát và thiết kế.

Vươn lên cùng với sự phát triển không ngừng của ngành điện trong sự nghiệp công nghiệp hóa, hiện đại hóa đất nước, TV2 luôn nỗ lực chinh phục từng vận hội, khẳng định một thương hiệu Việt uy tín trên các công trình Điện trong nước và khu vực.

Với những thành tích đã đạt được, Công ty đã được trao tặng:

- Một Huân chương Độc lập hạng Nhất
- Một Huân chương Độc lập hạng Nhì
- Một Huân chương Độc lập hạng Ba
- Một Huân chương Lao động hạng Nhất và hai Huân chương Lao động hạng Nhì và nhiều bằng khen, cờ thi đua của Chính phủ, Bộ, chính quyền địa phương và Huân chương Lao động cho các đơn vị thành viên và cá nhân.



**HUÂN CHƯƠNG ĐỘC LẬP
HẠNG BA – NĂM 2005**



**HUÂN CHƯƠNG ĐỘC LẬP
HẠNG NHÌ – NĂM 2010**



**HUÂN CHƯƠNG ĐỘC LẬP
HẠNG NHẤT – NĂM 2015**



Cúp vàng Chất lượng Xây dựng Việt Nam (2010 - 2017)
do Bộ Xây dựng phối hợp cùng các Bộ GTVT, Bộ NN & PTNT, Bộ KH & CN lựa chọn trao tặng cho 5 công trình:
Nhà máy Nhiệt điện Phú Mỹ 4; Nhà máy Thủy điện Đại Ninh;
Nhà máy Nhiệt điện Cà Mau 1, 2; Nhà máy Thủy điện A Vương;
Nhà máy Nhiệt điện Ô Môn 1.

Cúp vàng Chương trình Đánh giá năng lực hoạt động doanh nghiệp (2014)
Doanh nghiệp có chỉ số hiệu quả kinh doanh tốt nhất nhóm ngành Tư vấn trên sàn chứng khoán Hà Nội.



TÂM NHÌN

TV2 là một thương hiệu mạnh về tư vấn năng lượng trong khu vực, định hướng khách hàng, có nguồn nhân lực chất lượng cao và hệ thống quản lý hiện đại, không ngừng phát triển về quy mô và lĩnh vực hoạt động.

SỨ MỆNH

1. Cung cấp cho khách hàng dịch vụ và sản phẩm có chất lượng tốt nhất, phù hợp với các tiêu chuẩn khu vực và quốc tế;
2. Hợp tác hiệu quả với các đối tác tin cậy, liên tục gia tăng giá trị công ty, lợi ích cổ đông và thu nhập của người lao động;
3. Luôn cải tiến quy trình sản xuất và quản lý, hiện đại hóa công nghệ để đáp ứng thách thức trong môi trường ngày càng cạnh tranh;
4. Đào tạo, huấn luyện, bổ sung và nâng cao năng lực của đội ngũ người lao động, xây dựng hệ thống đãi ngộ hợp lý để duy trì và phát triển nguồn nhân lực;
5. Bảo vệ và gia tăng lợi ích chung cho cộng đồng và xã hội.

PHƯƠNG CHÂM LÀM VIỆC

VỚI KHÁCH HÀNG

Cam kết luôn đồng hành cùng thành công của dự án, Công ty Cổ phần Tư vấn Xây dựng Điện 2 lấy việc thỏa mãn yêu cầu ngày càng cao của khách hàng về tiến độ và chất lượng của dịch vụ mà mình cung cấp làm mục tiêu quan trọng hàng đầu, xem sự hài lòng và tin tưởng của khách hàng là thành công của chính Công ty.

VỚI CÁN BỘ CÔNG NHÂN VIÊN

Tạo điều kiện và khuyến khích tính năng động, sáng tạo của cá nhân, xây dựng phong cách làm việc chuyên nghiệp, tập thể và tạo sự gắn bó giữa cán bộ công nhân viên với Công ty, phấn đấu nâng cao thu nhập cho người lao động trên cơ sở đánh giá đúng năng lực và hiệu quả công việc của mỗi người, xây dựng tinh thần hợp tác, đoàn kết là động lực để Công ty không ngừng phát triển.

VỚI CỔ ĐÔNG

Thực hiện dân chủ, công khai, minh bạch trong cung cấp thông tin tới các cổ đông; đảm bảo quyền lợi và lợi ích, phấn đấu nâng cao hiệu quả đầu tư và cổ tức cho cổ đông.

VỚI ĐỐI TÁC

Tim kiếm và xây dựng mối quan hệ hợp tác, bình đẳng trên nguyên tắc tôn trọng, cạnh tranh lành mạnh vì lợi ích của cộng đồng, khách hàng và của Công ty.

VỚI CỘNG ĐỒNG XÃ HỘI

Chấp hành luật pháp, tuân thủ các chuẩn mực đạo đức trong hoạt động sản xuất kinh doanh, chú trọng đến các hoạt động mang tính xã hội thiết thực và nhân đạo, với phương châm chung tay vì sự phát triển cộng đồng.

THÔNGIỆP TỪ TỔNG GIÁM ĐỐC

Trái qua hơn 30 năm hoạt động trong lĩnh vực khảo sát thiết kế và giám sát xây dựng các công trình nguồn và lưới điện, Công ty Cổ phần Tư vấn Xây dựng Điện 2 (TV2) đã không ngừng phát triển và trở thành một trong những thương hiệu mạnh về tư vấn năng lượng của Việt Nam.

Với bộ máy quản lý điều hành nhiều kinh nghiệm và sáng tạo, cùng đội ngũ chuyên gia, kỹ sư, kỹ thuật viên, công nhân có trình độ chuyên môn, kỹ năng và tay nghề cao, được đào tạo, rèn luyện qua các công trình thực tế bên cạnh các Tư vấn nước ngoài, Công ty Cổ phần Tư vấn Xây dựng Điện 2 hoàn toàn có khả năng đảm nhận một cách có chất lượng những dịch vụ tư vấn cho tất cả các loại dự án điện, kể từ giai đoạn điều tra khảo sát, lập qui hoạch, đến các bước thiết kế, giám sát thi công và quản lý xây dựng.

Từng bước xây dựng phong cách làm việc chuyên nghiệp, ứng dụng khoa học công nghệ tiên tiến, công nghệ thông tin hiện đại trong sản xuất và quản lý, TV2 luôn cam kết đảm bảo các yêu cầu của khách hàng về tiến độ, chất lượng và chi phí trong từng dịch vụ, với sứ mệnh ***“tất cả nỗ lực và giải pháp trí tuệ cho sự thành công của dự án”***.

Ngoài lĩnh vực hoạt động chính là dịch vụ tư vấn, với lợi thế về địa điểm và đất đai cũng như kinh nghiệm lựa chọn dự án, Công ty còn nghiên cứu để mở rộng thêm dịch vụ và đầu tư nhằm mục đích phát triển bền vững Công ty, nâng cao thu nhập của người lao động và gia tăng lợi ích của cổ đông.



Trên nền tảng những thành quả quý giá đã đạt được, TV2 với trí tuệ tập thể, luôn tiếp tục tìm tòi các giải pháp hữu hiệu để vượt qua những khó khăn thách thức trong tương lai của đất nước cũng như của Công ty trong thời kỳ hội nhập và công nghiệp hóa, hiện đại hóa, phấn đấu thỏa mãn ngày càng tốt hơn yêu cầu của khách hàng.

NGUYỄN CHON HÙNG

Chủ tịch Hội đồng Quản trị - Tổng Giám đốc

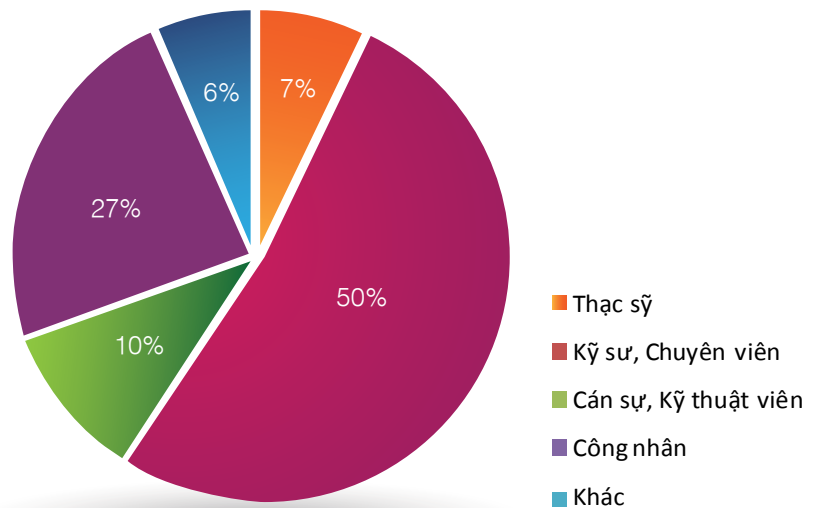
NHÂN SỰ

Với quan niệm nguồn nhân lực là tài sản quý giá nhất của Công ty, chất lượng con người quyết định chất lượng công việc và dịch vụ, TV2 luôn coi nhiệm vụ đào tạo và đầu tư vào nguồn nhân lực là một trong những nhiệm vụ hàng đầu trong chính sách phát triển. Không những trân trọng và tạo điều kiện phát huy cao nhất những kiến thức, kinh nghiệm, kỹ năng nghề nghiệp của cán bộ lâu năm, Công ty còn đánh giá cao năng lực của lực lượng cán bộ kỹ thuật trẻ, xem đó là sức sống mạnh mẽ của Công ty hiện tại và trong tương lai. Cùng với việc nâng cao chất lượng tuyển dụng, đội ngũ người lao động của Công ty thường xuyên được đào tạo nâng cao trình độ dưới nhiều hình thức khác nhau: đào tạo qua thực tế công việc, qua các hội thảo, hội nghị tổng kết trao đổi kinh nghiệm, qua các dự án, các khóa đào tạo trong và ngoài nước, qua các chương trình hợp tác giữa TV2 và các tổ chức tư vấn quốc tế. Chính sách nâng cao năng lực tư vấn được Công ty soạn thảo và áp dụng

tạo cho người lao động nhiều cơ hội thăng tiến. Chế độ đãi ngộ của Công ty được dựa trên năng lực và hiệu quả làm việc của từng người. Nhờ đó, Công ty đã tạo được ưu thế trong việc thu hút nguồn “chất xám”, đào tạo phát triển cũng như sử dụng có hiệu quả nguồn nhân lực.

Tổng số lao động của Công ty CP Tư vấn Xây dựng Điện 2 tính đến tháng 3 năm 2017 là 775 người, trong đó:

+ Thạc sỹ	: 49 người
+ Kỹ sư, Chuyên viên	: 390 người
+ Cán sự, Kỹ thuật viên	: 79 người
+ Công nhân	: 212 người
+ Khác	: 45 người

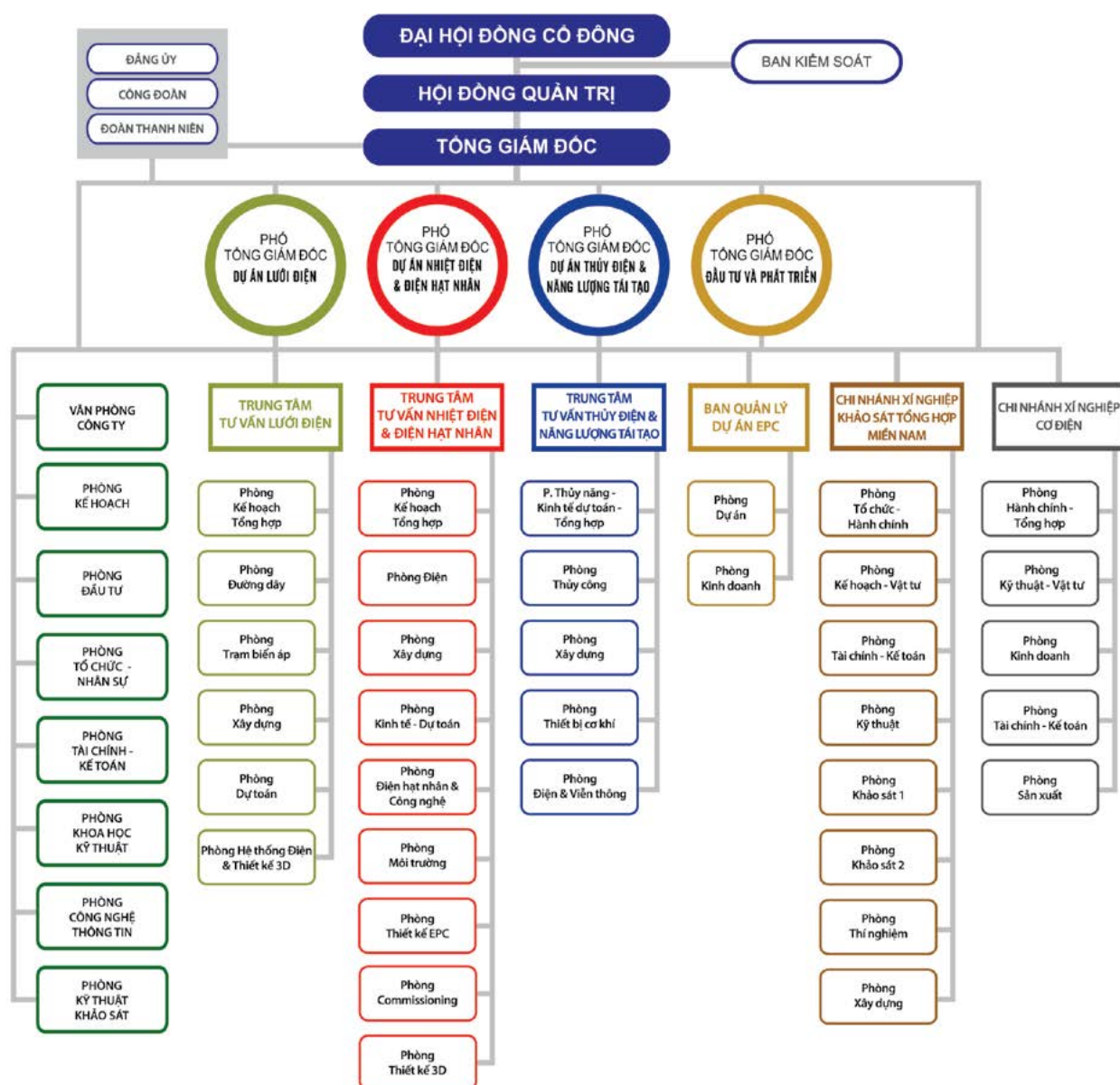


VĂN HÓA DOANH NGHIỆP TV2

Thông qua “Tài liệu văn hóa” và “Quy tắc Ứng xử & Tác phong làm việc TV2”, Công ty quy định và cam kết thực hiện các hành vi ứng xử và chuẩn mực đạo đức nghề nghiệp của mọi thành viên TV2 trong nội bộ, và đối với khách hàng, đối tác, cộng đồng và xã hội.



SƠ ĐỒ TỔ CHỨC



HỆ THỐNG ISO

Nhận thức được tầm quan trọng của việc nâng cao chất lượng sản phẩm tư vấn nhằm thỏa mãn các nhu cầu của khách hàng, TV2 đã xây dựng và đưa vào áp dụng thành công Hệ thống quản lý chất lượng ISO 9001:2008.

Hệ thống Quản lý chất lượng của Công ty đã được tổ chức BVQI chứng nhận từ năm 2002 và đã được Quacert tái chứng nhận vào các năm 2005, 2008 và 2012. Hệ thống gồm gần 30 quy trình tài liệu, chi phối mọi lĩnh vực hoạt động khảo sát và thiết kế của Công ty, đáp ứng đầy đủ các yêu cầu của Tiêu chuẩn về trách nhiệm của lãnh đạo, về quản lý nguồn lực, về các quá trình hình thành sản phẩm, về đo lường, phân tích và cải tiến.

Hệ thống quản lý chất lượng ISO của TV2 thường xuyên được cải tiến và được đánh giá giám sát hàng năm. Qua 10 năm vận hành, hệ thống ISO này đã phát huy tác dụng, góp phần không ngừng nâng cao chất lượng các sản phẩm dịch vụ do TV2 cung cấp.

Từ tháng 2 năm 2014, TV2 chính thức được TÜV NORD cấp chứng chỉ và đưa vào vận hành Hệ thống Quản lý môi trường theo tiêu chuẩn ISO 14001:2004.

Tất cả hoạt động sản xuất và kinh doanh của TV2 luôn tuân thủ các quy định an toàn lao động và các quy định của ISO 14001 về môi trường.

HỆ THỐNG QUẢN LÝ CHẤT LƯỢNG ISO 9001:2008



CHÍNH SÁCH CHẤT LƯỢNG

Với mong muốn vươn lên thành một thương hiệu mạnh về tư vấn năng lượng trong khu vực, Công ty Cổ phần Tư vấn Xây dựng Điện 2 cam kết:

Thường xuyên cập nhật và cải tiến công nghệ, nâng cao năng lực cạnh tranh trong các lĩnh vực hoạt động nhằm phòng ngừa và giảm thiểu các rủi ro về chất lượng, tạo sự đồng nhất về chất lượng của mọi sản phẩm, dịch vụ và giải pháp mà chúng tôi cung cấp, thỏa mãn các nhu cầu ngày càng cao của Khách hàng.

HỆ THỐNG QUẢN LÝ MÔI TRƯỜNG ISO 14001:2004



CHÍNH SÁCH MÔI TRƯỜNG

Công ty Cổ phần Tư vấn Xây dựng Điện 2 cam kết: trong hoạt động sản xuất kinh doanh luôn thân thiện với môi trường, giảm tiêu hao tài nguyên và ngăn ngừa ô nhiễm, đảm bảo phù hợp với các yêu cầu pháp luật và yêu cầu khác về môi trường; không ngừng cải tiến và nâng cao chất lượng môi trường làm việc, áp dụng công nghệ mới tiên tiến thân thiện với môi trường trong quá trình sản xuất.

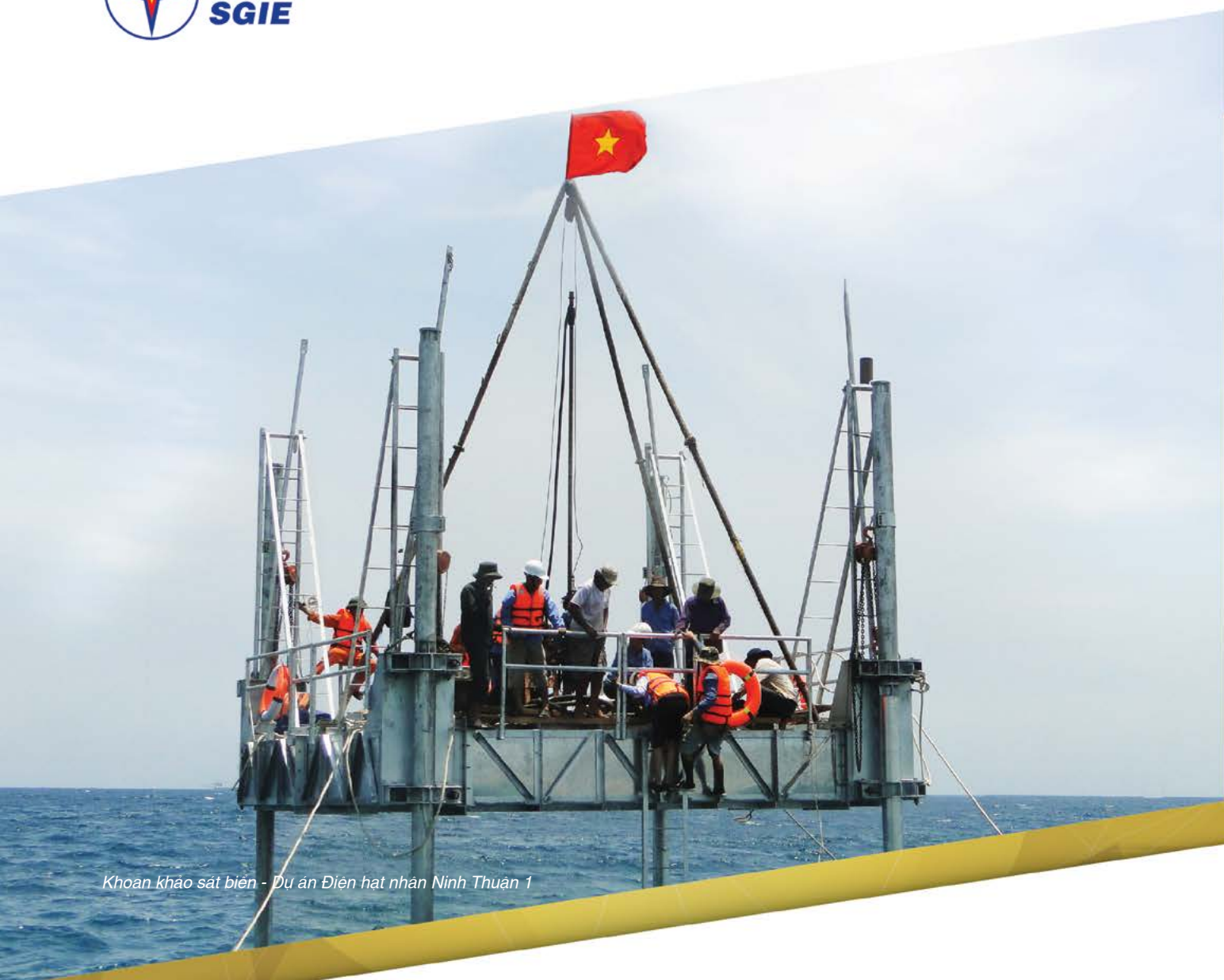
CÁC LĨNH VỰC HOẠT ĐỘNG HIỆN NAY



- KHẢO SÁT, QUY HOẠCH
- THIẾT KẾ, GIÁM SÁT VÀ QUẢN LÝ XÂY DỰNG CÁC DỰ ÁN NGUỒN (THỦY ĐIỆN, NHIỆT ĐIỆN, NĂNG LƯỢNG TÁI TẠO) VÀ LƯỚI ĐIỆN (ĐƯỜNG DÂY VÀ TRẠM BIẾN ÁP)
- TU VẤN QUẢN LÝ DỰ ÁN (PMC)

- CHẾ TẠO CƠ KHÍ
- DỊCH VỤ EPC

- ĐẦU TƯ CÁC DỰ ÁN THỦY ĐIỆN VÀ NĂNG LƯỢNG TÁI TẠO (NHƯ ĐIỆN GIÓ, ĐIỆN MẶT TRỜI ...)



Khoan khảo sát biển - Dự án Điện hạt nhân Ninh Thuận 1

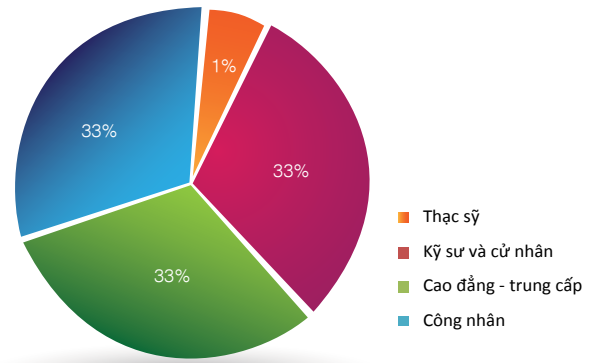
XÍ NGHIỆP KHẢO SÁT TỔNG HỢP MIỀN NAM

Trải qua hơn 35 năm hoạt động trong lĩnh vực khảo sát xây dựng các công trình điện, chi nhánh Xí nghiệp Khảo sát Tổng hợp Miền Nam (XNKS) trực thuộc TV2 đã xây dựng được một lực lượng cán bộ, công nhân kỹ thuật có trình độ chuyên môn cao và dày dặn kinh nghiệm. Cùng với các phương tiện và trang thiết bị đặc chủng chuyên ngành hiện đại, phòng thí nghiệm đạt tiêu chuẩn quốc gia (LAS), đến nay XNKS hoàn toàn đáp ứng những yêu cầu chất lượng tu vấn về các lĩnh vực dịch vụ tu vấn khảo sát trong và ngoài nước.

NHÂN SỰ

Trải qua trên 35 năm hoạt động trong lĩnh vực khảo sát xây dựng các công trình điện, Xí nghiệp đã xây dựng được một lực lượng cán bộ, công nhân kỹ thuật có trình độ kỹ thuật cao và nhiều kinh nghiệm.

Trong tổng số 220 cán bộ công nhân viên của Xí nghiệp có 03 thạc sĩ, 60 kỹ sư và cử nhân, 60 cao đẳng - trung cấp, gần 60 công nhân có tay nghề từ bậc 5/7 – 7/7.



DỊCH VỤ

- Khảo sát địa hình, địa chất công trình và địa chất thủy văn;
- Kiểm định chất lượng xây dựng công trình và các dịch vụ kiểm tra độ bền cơ học bê tông, bê tông đầm lăn (RCC), kết cấu, vật liệu xây dựng, các loại thí nghiệm hiện trường và thí nghiệm trong phòng cho các loại vật liệu xây dựng, thí nghiệm bê tông đầm lăn (RCC);
- Khoan khảo sát phun chống thấm, gia cố và xử lý nền móng các công trình công nghiệp và dân dụng;
- Thăm dò và khai thác nước ngầm, tinh chế lọc nước phục vụ sinh hoạt;
- Thăm dò và khai thác vật liệu xây dựng;
- Đo bản đồ địa hình, địa chính, cắm mốc ranh giới, lập phương án đền bù và giải tỏa cho các công trình điện;
- Đầu tư xây dựng công trình nguồn điện, Xây dựng đường dây tải điện trung và hạ thế (<35kV);
- Xây dựng các trạm thủy văn cấp 1, 2, 3, trạm đo mực nước, trạm đo lưu lượng v.v...
- Xây dựng các công trình thủy điện nhỏ;
- Mua bán máy móc thiết bị điện lực, công nghiệp và dân dụng.

KHỐI LƯỢNG CÔNG VIỆC CƠ BẢN ĐÃ THỰC HIỆN



- Xí nghiệp có thể thực hiện các công tác khảo sát đặc biệt phục vụ công trình thủy điện, nhiệt điện như:
 - Đào hầm ngang, thí nghiệm cơ địa, thí nghiệm đo giãn kế trong hầm ngang, đây là phương pháp thí nghiệm ít đơn vị khảo sát ở Việt Nam có thể thực hiện được;
 - Có thể thực hiện những hố khoan khảo sát sâu đến trên 500m;
 - Khoan nghiêng, khoan đứng trên mọi loại địa hình: đồi núi, lầy lội, sông, biển;
 - Thực hiện đo quan trắc biến dạng các công trình xây dựng;
 - Tư vấn giám sát và xây dựng các công trình.



► Thí nghiệm cơ địa trong hầm ngang bằng phương pháp giãn kế

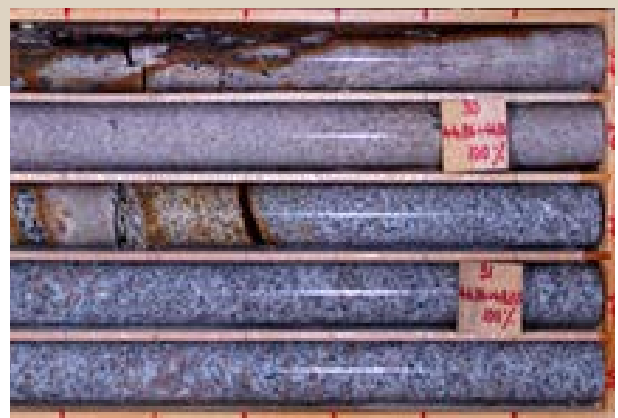


► Đo quan trắc biến dạng công trình thủy điện Đồng Nai 3

- Sử dụng bộ khoan nòng đôi, nòng ba để khoan lấy mẫu lưu 100% trong các địa tầng địa chất phức tạp, khoan nghiêng đến 45° sâu đến 300m.



► Khoan nghiêng 45° tại dự án Điện hạt nhân Ninh Thuận 1



► Nòng khoan khảo sát sử dụng bộ khoan nòng đôi NSR 86-68

- Ứng dụng công nghệ không ảnh, sử dụng thiết bị bay chụp không người lái (UAV) trong công tác khảo sát lưới điện trên không.



► Thiết bị bay chụp trên không GEOSCAN 101



► Khảo sát không ảnh ĐD 220kV Bắc Giang – Lạng Sơn

- Tham gia thực hiện khảo sát 3 dự án điện hạt nhân tại Việt Nam gồm: Ninh Thuận 1, Ninh Thuận 2, Nhà máy Điện hạt nhân số 3, ở giai đoạn chọn địa điểm và quy hoạch.



► Khởi công khảo sát dự án Điện hạt nhân Ninh Thuận 1 (2011)



► Vinh dự được mời tham gia giới thiệu năng lực khảo sát ĐHN tại triển lãm ATOMEX ASIA 2014, lần đầu tiên tổ chức tại Việt Nam

ĐỊNH HƯỚNG PHÁT TRIỂN MỘT SỐ NGÀNH NGHỀ MỚI

- Đo bản đồ địa hình đáy biển;
- Khoan địa chất công trình bằng công nghệ khoan luân;
- Xử lý nền móng vùng đất yếu bằng phương pháp khoan phụt cao áp;
- Dò tìm công trình ngầm bằng thiết bị Georadar;
- Quản lý dự án và thi công xây dựng công trình điện lực, công nghiệp dân dụng.

CÁC DỰ ÁN NGUỒN TIÊU BIỂU

STT	TÊN DỰ ÁN	CHỦ ĐẦU TƯ	CÔNG SUẤT (MW)	THỜI GIAN	GIAI ĐOẠN						
					A	B	C	D	E	F	G
CÁC CÔNG TRÌNH THỦY ĐIỆN											
1	Trị An	EVN	400	1986 - 1989 1996 - 2008	✓						
2	Thác Mơ	EVN	150	1991 - 2008	✓						
3	Cần Đơn	Tổng công ty XD Sông Đà	72	1994 - 2000			✓				
4	Hàm Thuận - Đa Mi	EVN	475	1988 - 2001	✓						
5	Đại Ninh	EVN	300	1991 - 2008	✓						
6	Srokphumieng	BOT	51	1999 - 2007	✓						
7	A Vương	EVN	210	1998 - 2008	✓						
8	Buôn Kuốp	EVN	280	1999 - 2009	✓						
9	Bảo Lộc	Cty BOT Bảo Lộc	25.5	1998 - 2009	✓						
10	Bắc Bình	VNPD	33	1996 - 2009	✓						
11	Đồng Nai 5	EVN TKV	150	1998 - 2004 2005 - 2010		✓					
12	Srepok 3	EVN	220	2001 - 2010	✓						
13	Đakmi 2	AGRIMECO	95	2009 - 2010		✓					
14	Đakr'ih (BOO)	Tổng Cty XD số 1	148	2002 - 2010	✓						
15	Đak Mi 4 (BOT)	EVN IDICO	208	2003 - 2004 2005 - 2010	✓						
16	Hạ Sê San 1/Sê San 5	EVN	90	2007 - 2008			✓				
17	Đồng Nai 3 Đồng Nai 4	EVN	180 340	1999 - 2010	✓						
18	Đồng Nai 6 Đồng Nai 8	IPP EVN	120 195	1998				✓			
19	Tích năng Đơn Dương	EVN	1200	2011 - 2013			✓				
20	Mở rộng NMTĐ Đa Nhim	EVN	80	2012 - 2015	✓						
21	Đak Mi 3	IDICO	54	2014	✓						
22	Bảo Lâm	Tổng Cty XD số 1	10.4	2016							✓
23	Cầm Ly	Công ty CP XD số một Việt Hưng	8.6	2015 - 2016							✓
24	ĐamBri	IDICO	7.5	2016							✓
25	Thác Bà 2	Công ty CP TĐ Thác Bà	18	2015				✓			
26	Nậm Mô 1	Cty CP TĐ Mỹ Lý - Nậm Mô	95	2016				✓			✓
CÁC CÔNG TRÌNH NHIỆT ĐIỆN VÀ ĐIỆN HẠT NHÂN											
1	Phú Mỹ 2-1	EVN (Vốn vay WB)	300	1998 - 1999							✓
2	Phú Mỹ 1	EVN	1090	2001 - 2002							✓
3	Phú Mỹ 4	EVN	450	2000 - 2004		✓					
4	Phú Mỹ 2-2 (B.O.T)	Tổ hợp EDF (Pháp), Tepco & Sumitomo (Nhật)	715	2000							✓
5	Phú Mỹ 3 (B.O.T)	Tổ hợp BP-Statoil	720	2000							✓
6	Cà Mau 1, 2	Petro Vietnam	750	2001							✓
7	Ô Môn 1, 3, FO	EVN	660	1998 - 1999		✓					
8	Nhơn Trạch 1, 2	Petro Vietnam	450	1996 - 2004				✓		✓	
9	Son Mỹ	Bộ Công thương	2400	2009						✓	
10	Kiên Lương	Tân Tạo	4400	2005 - 2008			✓		✓		
11	Duyên Hải 1, 2	EVN	1200	2006 - 2009	✓						
12	TTĐL Vĩnh Tân	CSG (Vĩnh Tân 1) EVN (Vĩnh Tân 2)	4400	2006 - 2009	✓						
13	Vĩnh Tân 4	EVN	1200	2014	✓						
14	Dự án ĐHN Ninh Thuận 1	EVN	4x1000	2012 - 2013			✓				
15	Dự án ĐHN Ninh Thuận 2	EVN	4x1000	2012 - 2013			✓				
16	Dự án ĐHN số 3	EVN	2x1455	2012 - 2013				✓			
17	Ô Môn III	EVN	750	2015							✓
18	Bạc Liêu	Bộ Công Thương	3x1200	2010							✓
19	Quảng Trị 1	EGATI - Thái Lan	2x600	2014							✓
20	Vĩnh Tân 4 Mở rộng	EVN	600	2016 - 2017	✓						

Ghi chú: Khảo sát khí tượng thủy văn, khảo sát địa hình, khảo sát địa chất công trình dự án thủy điện và nhiệt điện cho các giai đoạn:

(A) = Nghiên cứu tiền khả thi, Nghiên cứu khả thi, Thiết kế kỹ thuật **(E)** = Lập báo cáo quy hoạch;

và thi công;

(F) = Nghiên cứu khả thi;

(B) = Nghiên cứu tiền khả thi, Nghiên cứu khả thi và Thiết kế kỹ thuật; **(G)** = Thiết kế kỹ thuật và Bản vẽ thi công

(C) = Nghiên cứu tiền khả thi, Nghiên cứu khả thi;

(D) = Nghiên cứu tiền khả thi;

CÁC DỰ ÁN ĐƯỜNG DÂY VÀ TRẠM BIẾN ÁP 500KV

STT	TÊN DỰ ÁN	CHỦ ĐẦU TƯ	QUY MÔ	THỜI GIAN	GIAI ĐOẠN			
					A	B	C	D
CÁC DỰ ÁN ĐƯỜNG DÂY 500KV TIÊU BIỂU								
1	Đường dây 500kV Bắc Nam (cung đoạn 4 Buôn Mê Thuột - Phú Lâm)	Tổng Công ty Điện lực Việt Nam	300	1992 - 1994		✓		
2	Đường dây 500kV Pleiku- Phú Lâm	Ban QLDA các CTĐ Miền Trung	100	2000		✓		
3	Đường dây 500kV Phú Mỹ - Nhà Bè – Phú Lâm và trạm 500kV Nhà Bè, trạm 500kV Phú Mỹ	Ban QLDA Nhiệt điện 3	59,78	2001			✓	
4	Đường dây 500kV Đà Nẵng – Hà Tĩnh	Ban QLDA các CTĐ Miền Trung	390	2003- 2004		✓		
5	Đường dây 500kV Sơn La - Hiệp Hoà	Ban QLDA các CTĐ Miền Bắc	270	2004-2008			✓	
6	Đường dây 500kV Nhà Bè - Ô Môn	Ban QLDA các CTĐ Miền Nam	154	2004-2010			✓	
7	Đường dây 500kV Phú Lâm - Long An	Ban QLDA các CTĐ Miền Nam	34	2006-2010		✓		
8	Đường dây 500kV Vĩnh Tân - Sông Mỹ	Ban QLDA các CTĐ Miền Nam	237	2007-2009		✓		
9	Đường dây 500kV Duyên Hải - Mỹ Tho	Ban QLDA các CTĐ Miền Nam	112	2008-2010		✓		
10	Đường dây 500kV đấu nối nhà máy điện Vũng Áng 1	Ban QLDA các CTĐ Miền Trung	34	2008-2010		✓		
11	Đường dây 500kV Vĩnh Tân - Rế Sông Mỹ - Tân Uyên	Ban QLDA các CTĐ Miền Nam	243	2009-2014			✓	
12	Đường dây 500kV Kiên Lương - Củ Chi	Ban QLDA các CTĐ Miền Nam	240	2009-2010				✓
13	Đường dây 500kV Kiên Lương - Thốt Nốt	Ban QLDA các CTĐ Miền Nam	110	2009-2010				✓
14	Đường dây 500kV Pleiku - Mỹ Phước - Cầu Bông (Cung đoạn: Đăk Nông - Cầu Bông)	Ban QLDA các CTĐ Miền Trung	195	2010-2014		✓		
15	Đường dây 500kV Vân Phong - Vĩnh Tân (Cung đoạn Ninh Thuận - Bình Thuận)	Ban QLDA các CTĐ Miền Trung	87	2013				✓
16	Đường dây 500kV Duyên Hải - Mỹ Tho	Ban QLDA các CTĐ Miền Nam	113	2009		✓		
17	Đường dây 500kV Mỹ Tho - Đức Hòa	Ban QLDA các CTĐ Miền Nam	55	2015		✓		
18	Đường dây 500kV Nhiệt điện Quảng Trạch - Vũng Áng & SPP Quảng Trạch	Ban QLDA các CTĐ Miền Nam	32	2016-2017			✓	
19	Đường dây 500kV Dốc Sỏi - Pleiku 2	Ban QLDA các CTĐ Miền Trung	104	2016-2017			✓	
20	Đường dây 500kV Nam Định - Phó Nối	Ban QLDA các CTĐ Miền Nam	60	2016-2017		✓		
CÁC DỰ ÁN TRẠM 500KV TIÊU BIỂU								
1	Trạm biến áp 500kV Ô Môn	Ban QLDA các CTĐ Miền Nam	3x150	1998-2004			✓	
2	Trạm biến áp 500kV Tân Định	Ban QLDA các CTĐ Miền Nam	3x150	2001-2008			✓	
3	Trạm biến áp 500kV Cầu Bông	Ban QLDA các CTĐ Miền Nam	3x150	2002-2008		✓		
4	Trạm biến áp 500kV Mỹ Tho	Ban QLDA các CTĐ Miền Nam	3x150	2008- 2009		✓		
5	Trạm biến áp 500kV Củ Chi	Ban QLDA các CTĐ Miền Nam	3x150	2009- 2010				✓
6	Trạm biến áp 500kV Thốt Nốt	Ban QLDA các CTĐ Miền Nam	3x150	2009- 2010				✓

Ghi chú: Khảo sát địa hình, khảo sát địa chất và thủy văn cho các giai đoạn lập:

- (A) = DADT, lập Báo cáo di dân tái định cư (RAP); (C) = DADT và khảo sát kỹ thuật, lập RAP;
 (B) = DADT và khảo sát kỹ thuật; (D) = DADT

CÁC DỰ ÁN XỬ LÝ NỀN MÓNG

THỜI GIAN	DỰ ÁN
1990 - 1991	Khoan xử lý thấm đập tràn nhà máy thủy điện Trị An (Đồng Nai)
1990 - 1991	Khoan xử lý cọc nhồi cột vượt sông Trà Khúc (Quảng Ngãi)
1992 - 1994	Khoan phụt khu vực nhà máy và đập chính Thác Mơ (Bình Phước)
1994 - 1996	Khoan phụt Nhà máy thủy điện Suối Vàng, thủy điện Lộc Phát (Lâm Đồng)
2000 - 2001	Khoan xử lý chống sạt lở đường ống Nhà máy thủy điện Đa Nhim (Ninh Thuận)
2000 - 2004	Khoan phụt thí nghiệm: Thủy điện Đại Ninh, Thủy điện Đồng Nai 3, Thủy điện Đồng Nai 4, Thủy điện Buôn Kuốp, Thủy điện Srêpok 3
2005 đến nay	Khoan phụt xử lý nền Đập chính các công trình Thủy điện Đồng Nai 3, Thủy điện Đồng Nai 4, Thủy điện Buôn Kuốp, Thủy điện Srêpok 3, Hương Điền, Bắc Bình, Đăk'rih, BuônTousrah



Nhà máy Thủy điện Trị An (400MW)

TRUNG TÂM TƯ VẤN THỦY ĐIỆN VÀ NĂNG LƯỢNG TÁI TẠO

Tư vấn kỹ thuật cho các dự án thủy điện là lĩnh vực khởi đầu cho sự hình thành và phát triển của TV2 từ những ngày đầu thành lập, đưa Công ty mang tầm vóc một đơn vị chủ lực về tư vấn thiết kế thủy điện ở khu vực miền Nam và miền Trung Việt Nam. Trong hơn 30 năm qua, TV2 đã thực hiện trên 50 dự án thủy điện có quy mô từ vừa đến lớn và hàng chục các dự án thủy điện nhỏ khác. Hiện nay Trung tâm đang đồng thời triển khai tư vấn các công trình năng lượng tái tạo.

TU VẤN THỦY ĐIỆN

DỊCH VỤ

- Lập quy hoạch phát triển thủy điện theo dòng sông và Hệ thống sông (quy hoạch bậc thang thủy điện; Lập báo cáo quy hoạch xây dựng dự án thủy điện);
- Lập Quy trình vận hành hồ chứa cho công trình thủy điện độc lập và liên hồ chứa trong hệ thống bậc thang thủy điện; Lập quy trình bảo trì các công trình thủy điện;
- Điều tra và lập báo cáo đánh giá tác động môi trường, lập phương án đền bù, giải phóng mặt bằng và hỗ trợ tái định cư các dự án thủy điện;
- Thiết kế xây dựng các dự án thủy điện, thủy điện tích năng có quy mô từ nhỏ đến lớn bao gồm các giai đoạn lập Báo cáo nghiên cứu tiền khả thi, Báo cáo nghiên cứu khả thi Thiết kế kỹ thuật, lập Tổng dự toán, lập Bản vẽ thi công và Giám sát tác giả;
- Lập Hồ sơ mời thầu và đánh giá Hồ sơ dự thầu các gói thầu xây lắp công trình và Cung cấp thiết bị;
- Thiết kế mở rộng, phục hồi, nâng cấp công trình thủy công và hiện đại hóa các thiết bị công nghệ cho các nhà máy thủy điện;
- Tư vấn giám sát thi công xây dựng và lắp đặt thiết bị; Tư vấn quản lý các dự án thủy điện;
- Thẩm tra thiết kế các dự án thủy điện;
- Lập báo cáo kiểm định an toàn đập; Kiểm định chất lượng xây dựng công trình và các dịch vụ thí nghiệm, kiểm tra độ bền cơ học bê tông, kết cấu, vật liệu xây dựng;
- Tính toán, xây dựng phương án phòng chống lũ lụt hạ lưu công trình, có xem xét thêm kịch bản vỡ đập.

ĐỘI NGŨ TƯ VẤN KỸ THUẬT CÔNG TRÌNH

Trung tâm Tư vấn Thủy điện và Năng lượng tái tạo có đội ngũ tư vấn kỹ thuật có nhiều kinh nghiệm qua quá trình thực tế thực hiện công tác tư vấn cho các dự án thủy điện, với đầy đủ các bộ môn chuyên ngành như: thủy công, tổ chức thi công, thiết bị công nghệ, thủy văn, thủy năng, địa chất, địa hình, dự toán, môi trường và tái định cư, v.v...

NĂNG LỰC TƯ VẤN THỦY ĐIỆN

DỰ ÁN TRONG NƯỚC:

Lập Dự án đầu tư (FS/Pre-FS):	30 dự án với tổng công suất 6.315MW
Lập TKKT&HSMT:	23 dự án với tổng công suất 3.898MW
Lập BVTC&GSTG:	17 dự án với tổng công suất 2.374MW
Tư vấn Giám sát xây dựng:	06 dự án với tổng công suất 880MW
Thẩm tra thiết kế:	05 dự án với tổng công suất 997MW
Kiểm định an toàn đập:	26 dự án, gồm tất cả các dạng đập
Công trình đã vận hành:	18 công trình với tổng công suất 2.995MW
Công trình đang thi công:	4 công trình với tổng công suất 379MW

DỰ ÁN NƯỚC NGOÀI

Lập FS cho Dự án thủy điện Hạ Sê San 1 / Sê San 5 (96MW) nằm giữa 2 nước Việt Nam và Campuchia;

Lập Hồ sơ Mời thầu cho dự án thủy điện Hạ Sê San 2 (400MW) tại Campuchia

Lập Quy hoạch cho cụm các dự án thủy điện (khoảng 90MW) trên sông Prex Ter và Prex Cho Long tại Campuchia;

Nghiên cứu lập FS cho một số Dự án thủy điện tại nước CHDCND Lào và Vương Quốc Campuchia.



NMTĐ Thác Mơ (2x75 MW), H=90m. Lần đầu tiên TV2 làm Tư vấn Thiết kế chính



Đập RCC cao 80m đầu tiên của Việt Nam, công trình Thủy điện A Vương (2x105MW, H=300m)



Công nghệ đào hầm bằng TBM lần đầu tiên tại VN, tại NMTĐ Đại Ninh (2x150MW, H=627m), đường hầm dài nhất VN (11km).

CÔNG TÁC QUY HOẠCH THỦY ĐIỆN

TV2 tham gia lập quy hoạch thủy điện quốc gia và lập báo cáo quy hoạch bậc thang thủy điện cho các sông lớn ở miền Nam, đặc biệt là sông Đồng Nai - một trong những hệ thống sông lớn của Việt Nam và lớn nhất ở miền Nam, có nguồn thủy năng lớn thứ hai trong cả nước sau sông Đà. Tất cả các bậc thang thủy điện trên sông Đồng Nai đã được xây dựng theo đúng quy hoạch và đạt hiệu quả cao.

CÔNG TÁC THIẾT KẾ CÔNG TRÌNH

Đập chính:

- Đập đá đổ lõi giữa: cao từ 50m đến 110m, trong đó đập thủy điện Hàm Thuận cao 110m, đập đá đổ cao thứ hai tại Việt Nam.
- Đập bê tông đầm lăn RCC: Đã thiết kế đập thủy điện Đồng Nai 3 cao 108m (2011) và Đồng Nai 4 cao 127m (2012), là 2 trong số 5 đập RCC cao nhất Việt Nam và là 2 trong số 30 đập RCC cao trên 100m của thế giới, cùng các đập RCC khác như đập thủy điện A Vương cao 80m và Đak Mi 4A cao 90m.
- Đập đất đồng chất: thủy điện Thác Mơ cao 45m, đập đất đá hỗn hợp thủy điện Đại Ninh cao 60m.

Đập tràn:

- Thiết kế đập tràn thủy điện Buôn Kuốp, Srêpok 3 có qui mô tràn với lưu lượng lũ thiết kế trên 11.000m³/s, tại thủy điện Trị An trên 16.000m³/s.
- TV2 đã đề xuất và áp dụng thành công lần đầu tiên tại Việt Nam dạng đập tràn piano cho nhà máy thủy điện Đak Mi 4B, sau đó áp dụng cho các dự án thủy điện Đak Mi 2 và Đak Mi 3.

Đường ống áp lực hồ:

Thiết kế đường ống hồ bằng thép có cột nước tính toán 300m tại công trình thủy điện A Vương và 627m tại thủy điện Đại Ninh (cao thứ 2 tại Việt Nam).

Đường hầm dẫn nước:

Thiết kế đường hầm dài nhất Việt Nam tại công trình thủy điện Đại Ninh (11km) với biện pháp thi công đường hầm bằng công nghệ nổ mìn và đào bằng máy TBM; các đường hầm có đường kính trên 7m tại CTTĐ Hàm Thuận-Đa Mi, Buôn Kuốp, Srêpok 3, Đồng Nai 3, Đồng Nai 4 với chiều dài từ 700m đến 5000m. Áp dụng công nghệ tính toán bỏ vỏ hầm cho các hầm như Bắc Bình, Dakr'tih, góp phần đẩy nhanh tiến độ và nâng cao hiệu quả công trình.

Nhà máy thủy điện:

Những nhà máy có công suất lắp đặt lớn nhất đã từng thiết kế: Đồng Nai 4 (2x170 MW); Đại Ninh (2x150 MW), Hàm Thuận – Đa Mi (2x150 +2x87.5 MW), Buôn Kuốp (2x140 MW), Srêpok 3 (2x110 MW), A Vương (210 MW), Đồng Nai 3 (180 MW), Đak Mi 4 (220MW), Đakr'tih (144MW). Cột nước thiết kế từ 23m (Srokphumieng) đến 627m (Đại Ninh).

Trạm phân phối điện:

Đã thiết kế các cấp điện áp 110kV và 220kV cho các dự án thủy điện. Trong đó đã áp dụng công nghệ trạm GIS đầu tiên tại Việt Nam là trạm phân phối Hàm Thuận (7 ngăn 220kV và 4 ngăn 110kV) và Đa Mi (4 ngăn 220kV).

Dự án thủy điện tích năng:

- Đây là một lĩnh vực mới ở Việt Nam về quan điểm thiết kế, tính toán và phân tích hệ thống điện, thiết kế công nghệ, thiết kế tổ chức xây dựng đặc biệt là công trình ngầm, quan điểm vận hành nhà máy...
- TV2 đã lập Báo cáo nghiên cứu tiền khả thi đầu tư xây dựng dự án thủy điện tích năng Hàm Thuận Bắc và Báo cáo nghiên cứu khả thi đầu tư xây dựng dự án thủy điện tích năng Đơn Dương, với công suất 1200MW cho mỗi nhà máy.

Hiện nay do các nhà máy thủy điện lớn trên phạm vi cả nước cơ bản hoàn thành, TV2 đang đi tiên phong trong việc thực hiện mở rộng các nhà máy thủy điện hiện có phục vụ chạy đỉnh và thiết kế các dự án thủy điện cột nước thấp từ 2.5 – 15m là các dự án điện xanh sạch, thân thiện với môi trường.



Nhà máy thủy điện Hàm Thuận (300MW)



Giám sát thi công lắp đặt tại nhà máy Thủy điện Srêpok 3



Đập thủy điện Đồng Nai 4



Đập tràn piano do TV2 thiết kế - thủy điện Đak Mi 4B



Trên công trường thủy điện Đồng Nai 5

THIẾT KẾ CÔNG TRÌNH MỞ RỘNG VÀ PHỤC HỒI / NÂNG CẤP

Đây là lĩnh vực mà TV2 đã đi tiên phong tại Việt Nam:

- Dự án phục hồi hệ thống điện Đa Nhim (2002): khôi phục và nâng cấp (sau 35 năm vận hành) 4 tuabin và máy phát điện (4x40MW), các tủ bảng và thiết bị phân phối, máy biến áp, các máy cắt và thiết bị phân phối tại nhà máy; các thiết bị cơ khí thủy công của đập và tuyến năng lượng;
- Dự án NM thủy điện Thác Mơ Mở rộng. Mở rộng thêm 1 tuyến năng lượng (tủ hồ hiện hữu) để lắp bổ sung thêm 1 tổ máy;
- Các dự án nâng cấp/ mở rộng/ thay mới các tổ máy cho NMTĐ nhỏ như: Suối Vàng, Đắc Nông;
- Dự án mở rộng Nhà máy thủy điện Đa Nhim, mở rộng thêm 1 tuyến năng lượng và 1 tổ máy công suất 80MW;
- Lập Dự án nâng cấp và hiện đại hóa thiết bị điều khiển, bảo vệ và đo lường cho nhà máy thủy điện Trị An và nhà máy thủy điện Hòa Bình.

THẨM TRA THIẾT KẾ CÔNG TRÌNH

- Tư vấn thẩm tra thiết kế các dự án thủy điện lớn như Sông Tranh 2, Bản Chát, Huội Quảng, Sông Bung 2 và một số sự án nhỏ khác;
- Thẩm tra nghiên cứu khả thi dự án thủy điện tích năng Bắc Ái.

KIỂM ĐỊNH AN TOÀN ĐẬP

Với lực lượng chuyên gia có kinh nghiệm và hiểu biết sâu về hầu hết các dự án thủy điện tại Việt Nam và đặc biệt là nguồn thông tin đầy đủ và phong phú, TV2 đã thực hiện kiểm định an toàn đập cho 26 công trình thủy điện gồm tất cả các loại đập, trong đó có những công trình lớn như: thủy điện Sơn La, Hòa Bình, Ialy, Tuyên Quang, Trị An, Đồng Nai 3&4, Đại Ninh,...

LẬP BẢN ĐỒ NGẬP LỤT HA DU & PHƯƠNG ÁN PHÒNG CHỐNG LỤT LỤT HA DU

Đã thực hiện cho các công trình thủy điện như Trị An, Thác Bà, Quảng Trị, An Khê, Ka Nak, ...

Đập thủy điện Đa Mi



DANH MỤC DỰ ÁN THỦY ĐIỆN

STT	TÊN DỰ ÁN	CHỦ ĐẦU TƯ	CÔNG SUẤT (MW)	ĐỊA ĐIỂM	NỘI DUNG CÔNG VIỆN THỰC HIỆN									GHI CHÚ
					A	B	C	D	E	G	H	I		
1	Thác Bà	Thác Bà	120	Yên Bái									✓	Vận hành 1971
2	Trị An	EVN	400	Đồng Nai		✓	✓	✓					✓	Vận hành 1989
3	Thác Mơ	EVN	150	Bình Phước		✓	✓	✓					✓	Vận hành 1994
4	Hòa Bình	EVN	1920	Hòa Bình									✓	Vận hành 1994
5	Cần Đơn	SĐ	72	Bình Phước		✓							✓	Vận hành 2000
6	Hàm Thuận	EVN	300	Bình Thuận		✓	✓		✓				✓	Vận hành 2001
7	Đa Mi	EVN	175	Bình Thuận		✓	✓		✓				✓	Vận hành 2001
8	Phục hồi HTĐ Đa Nhim	EVN	160	Lâm Đồng & Ninh Thuận		✓	✓		✓			✓	✓	Vận hành 2002
9	Ialy	Ialy	720	Gia Lai									✓	Vận hành 2003
10	Sơn La	EVN	2400	Sơn La									✓	Khởi công 2006
11	Srokphumieng	IDICO	51	Bình Phước		✓	✓	✓					✓	Vận hành 2007
12	Đại Ninh	EVN	300	Lâm Đồng & Bình Thuận		✓	✓		✓				✓	Vận hành 2007
13	Quảng Trị	EVN	64	Quảng Trị									✓	Vận hành 2007
14	A Vương	EVN	210	Quảng Nam		✓	✓	✓					✓	Vận hành 2008
15	Buôn Kuốp	EVN	280	Đắk Lắk		✓	✓	✓					✓	Vận hành 2009
16	Bắc Bình	VNPD	33	Bình Thuận		✓	✓	✓	✓				✓	Vận hành 2009
17	Bảo Lộc	VRG	25,5	Lâm Đồng		✓	✓	✓						Vận hành 2009
18	Tuyên Quang	EVN	342	Tuyên Quang									✓	Vận hành 2009
19	Preikrông	EVN	100	Kon Tum, Gia Lai									✓	Vận hành 2009
20	An Khê-Kanak	EVN	173	Gia Lai									✓	Vận hành 2009
21	Sông Tranh 2	EVN	190	Quảng Nam						✓				Vận hành 2010
22	Srêpôk 3	EVN	220	Đắk Lắk		✓	✓	✓					✓	Vận hành 2010
23	Đồng Nai 5	TKV	150	Lâm Đồng & Đắk Nông		✓	✓							Vận hành 2015
24	Đắk Mi 2	Agrimeco	98	Quảng Nam			✓	✓					✓	Khởi công 2010
25	Đắk Mi 3	IDICO	56	Quảng Nam				✓		✓			✓	Khởi công 2012
26	Đồng Nai 3	EVN	180	Lâm Đồng - Đắk Nông		✓	✓	✓					✓	Vận hành 2011
27	Đắk R'tiê bậc dưới	CC1	64	Đắk Nông		✓	✓	✓					✓	Vận hành 2011
28	Đắk Mi 4A	IDICO	148	Quảng Nam		✓	✓	✓					✓	Vận hành 2011
29	Đắk Mi 4B	IDICO	42	Quảng Nam		✓	✓	✓					✓	Vận hành 2011
30	Thác Mơ Mở rộng	EVN	75	Bình Phước		✓	✓		✓					Đang xây dựng
31	Hạ Sêsan1 / Sêsan 5 (Campuchia & Việt Nam)	EVNI	96	Gia Lai (Việt Nam) & Rattanakiri (Campuchia)		✓								
32	Bản Chát	EVN	220	Lai Châu						✓			✓	Vận hành 2011
33	Đồng Nai 4	EVN	340	Lâm Đồng - Đắk Nông		✓	✓	✓					✓	Vận hành 2012
34	Đắk Mi 4C	IDICO	18	Quảng Nam		✓	✓	✓					✓	Vận hành 2012
35	Đắk R'tiê bậc trên	CC1	84	Đắk Nông		✓	✓	✓					✓	Vận hành 2012
36	Huội Quảng	EVN	520	Lai Châu						✓				Đang xây dựng
37	La Ngâu	IPP	46	Bình Thuận						✓				
38	Hạ Sê San 2	EVNI	420	Stung Treng (Campuchia)			✓							
39	Sông Bung 2	EVN	100	Quảng Nam						✓				Đang xây dựng
40	Đắk Drinh	DHC	125	Quảng Ngãi		✓								Vận hành 2014
41	Đồng Nai 2	TNHPC	80	Lâm Đồng		✓								Vận hành 2014
42	Đức Xuyên	EVN	47	Đắk Lắk & Lâm Đồng		✓								(Chuyển đổi CĐT)
43	Đồng Nai 6	IPP	120	Bình Phước & Lâm Đồng		✓								Hiệu chỉnh QH
44	Đồng Nai 8	EVN	195	Đồng Nai & Lâm Đồng		✓								Hiệu chỉnh QH
45	Mở rộng TĐ Đa Nhim	EVN	80	Lâm Đồng & Ninh Thuận		✓	✓		✓					Khởi công 2015
46	Mở rộng TĐ Trị An	EVN	200	Đồng Nai		✓								
47	Đam Bri 1	IDICO-MCI	7.5	Lâm Đồng			✓	✓						
48	Cam Ly	Việt Hưng	9.0	Lâm Đồng		✓								
49	Bảo Lâm	Đắk R'tiê	9.0	Lâm Đồng		✓	✓							
THỦY ĐIỆN TÍCH NẴNG														
1	TĐTN Đơn Dương	EVN	1200	Lâm Đồng		✓	✓							
2	TĐTN Hàm Thuận Bắc	EVN	1200	Bình Thuận			✓							
QUY HOẠCH THỦY ĐIỆN TRÊN CÁC SÔNG														
1	Sông Srêpôk: 11 công trình	EVN	552	Đắk Lắk		✓								Hoàn thành 1998
2	Sông Đồng Nai: 9 công trình	EVN	1437	Đồng Nai, Bình Phước, Lâm Đồng		✓								Hoàn thành 2000
3	Sông Trà Khúc: 8 công trình	EVN	200	Quảng Ngãi		✓								Hoàn thành 2003
4	Sông Cho Long & Tê	Lilama 18	90	Campuchia		✓								Hoàn thành 2008
5	Sông Long Đại	AKHPC	30	Quảng Bình		✓								Hoàn thành 2010

Ghi chú: (A) = Quy hoạch ;

(B) = NCKT & NCKT / Dự án Đầu tư Xây dựng;

(C) = TKKT & Hồ sơ Môi trường;

(D) = Thiết kế Bản vẽ Thi công & Giám sát Tác giả;

(E) = Tư vấn Giám sát ;

(G) = Thẩm định Thiết kế Kỹ thuật;

(G) = Thẩm định Thiết kế Kỹ thuật;

(I) = Kiểm định an toàn đập.

TU VẤN NĂNG LƯỢNG TÁI TẠO

TV2 đã chủ động xây dựng kế hoạch và chiến lược phát triển lĩnh vực năng lượng tái tạo để đáp ứng nhu cầu cấp bách về năng lượng và thực hiện “Chiến lược phát triển năng lượng quốc gia của Việt Nam đến năm 2030, tầm nhìn đến năm 2050” của Chính phủ.

TV2 đang thực hiện Báo cáo đầu tư, bổ sung quy hoạch các dự án điện gió, điện trấu, điện mặt trời, đồng thời đánh giá tiềm năng các khu vực phát triển năng lượng tái tạo, ...

DỊCH VỤ

- Lập quy hoạch phát triển điện mặt trời và điện gió cấp tỉnh;
- Lập Báo cáo và nghiên cứu khả thi đầu tư xây dựng công trình các dự án điện mặt trời và điện gió;
- Lập Báo cáo điều chỉnh, bổ sung các dự án điện mặt trời và điện gió vào Quy hoạch phát triển điện lực cấp tỉnh và quốc gia;
- Lập các Báo cáo đánh giá tiềm năng, Báo cáo cơ hội đầu tư, Báo cáo nghiên cứu đề xuất đầu tư các dự án điện mặt trời, điện gió;
- Tư vấn lập Hồ sơ mời thầu các dự án điện mặt trời và điện gió;
- Tư vấn lập thiết kế trạm đo bức xạ mặt trời và cột đo gió cho các dự án điện mặt trời và điện gió.

DANH MỤC DỰ ÁN NĂNG LƯỢNG TÁI TẠO

- Lập quy hoạch phát triển điện gió tỉnh Cà Mau giai đoạn đến năm 2020, có xét đến năm 2030 đã được phê duyệt;
- Lập quy hoạch phát triển điện mặt trời tỉnh Bình Thuận và Bình Phước giai đoạn đến năm 2020, có xét đến năm 2030 đang thực hiện;
- Lập Báo cáo điều chỉnh, bổ sung các dự án điện mặt trời Sơn Mỹ 3 – Giai đoạn 1 và Bình An – Giai đoạn 1 vào Quy hoạch phát triển điện lực tỉnh Bình Thuận;
- Lập Báo cáo nghiên cứu tiền khả thi các dự án điện gió: Thái Hòa (82,5MW) và Thái Phong (52,5MW). TV2 phối hợp Công ty CP Tập đoàn Thái Bình Dương, Công ty đầu tư Mainstream Renewable Power thực hiện lập Báo cáo nghiên cứu khả thi và thực hiện đầu tư các dự án này;
- Lập Báo cáo nghiên cứu tiền khả thi và Báo cáo điều chỉnh, bổ sung dự án nhà máy điện trấu Hậu Giang (10MW) vào Quy hoạch phát triển điện lực tỉnh;
- Cùng tư vấn DNV-GL lập Báo cáo nghiên cứu khả thi và tiến hành thủ tục đầu tư dự án điện gió Tân Thuận – Giai đoạn 1;
- Lập Báo cáo nghiên cứu khả thi đầu tư xây dựng công trình dự án điện mặt trời TTĐL Vĩnh Tân – GD1;
- Lập Báo cáo Nghiên cứu đề xuất đầu tư các dự án điện mặt trời và điện gió tỉnh Sóc Trăng;
- Hoàn thành Báo cáo đánh giá tiềm năng các khu vực phát triển năng lượng tái tạo: TTĐL Vĩnh Tân, hồ thủy điện các nhà máy thủy điện: Buôn Kuốp, Buôn Tua Srah, Srepok 3...
- Hoàn thành tư vấn thiết kế lập bản vẽ thi công và mua sắm thiết bị cột đo gió dự án điện gió Tân Thuận – Giai đoạn 1, hiện đang vận hành ổn định.





Một góc công trường NMND Vinh Tân 2

TRUNG TÂM TƯ VẤN NHIỆT ĐIỆN & ĐIỆN HẠT NHÂN

Khởi nguồn từ các công trình nhiệt điện tại Phú Mỹ đầu thập niên 90, đến nay TV2 được biết đến là một trong những đơn vị tư vấn hàng đầu của Việt Nam trong lĩnh vực Tư vấn Nhiệt điện, từ Nhà máy nhiệt điện công nghệ Tuabin khí chu trình hỗn hợp đến Nhà máy nhiệt điện than sử dụng công nghệ tiên tiến của thế giới và điện hạt nhân. Lực lượng Tư vấn Nhiệt điện của TV2 không chỉ dừng lại ở vai trò tư vấn kỹ thuật mà đã thực hiện thiết kế EPC và quản lý dự án (PMC).

Trung tâm Tư vấn Nhiệt điện & Điện hạt nhân của TV2 (TND) cung cấp đa dạng các công tác tư vấn kỹ thuật - quản lý trong từng giai đoạn phát triển dự án, nắm bắt và hiểu rõ nhu cầu của Khách hàng nhằm mang lại các giá trị có tính chiến lược lâu dài.

DỊCH VỤ

- Lập các báo cáo quy hoạch phát triển dự án nhiệt điện, tổng thể các trung tâm điện lực: phân tích so sánh lựa chọn địa điểm, qui mô công suất, các hệ thống kỹ thuật sử dụng chung, các công nghệ áp dụng, các điểm giao chéo và điều hành sản xuất trong các trung tâm điện lực;
- Thiết kế các công trình của dự án nhiệt điện phục vụ Nghiên cứu tiền khả thi, Nghiên cứu khả thi/Báo cáo Dự án Đầu tư (Thiết kế cơ sở), Thiết kế kỹ thuật, Tổng dự toán; Thẩm tra Thiết kế;
- Lập Hồ sơ mời thầu và đánh giá Hồ sơ dự thầu; Hỗ trợ chủ đầu tư trong Thương thảo và Ký kết Hợp đồng với nhà thầu; Tư vấn Phê duyệt thiết kế, Giám sát thi công và Quản lý xây dựng các dự án nhiệt điện (Tư vấn của Chủ đầu tư - OE);
- Thiết kế dự án EPC cho các hạng mục BOP quan trọng của dự án nhiệt điện;
- Tư vấn quản lý dự án (PMC) cho các dự án đầu tư theo hình thức BOT;
- Điều tra và lập Báo cáo đánh giá tác động môi trường, lập phương án Đền bù và Tái định cư các dự án nhiệt điện, đặc biệt là theo tiêu chuẩn quốc tế (ESIA);
- Lập thiết kế các phương án chuyển đổi nhiên liệu, cải tạo, phục hồi, nâng cấp các dự án nhà máy nhiệt điện; Thiết kế các Trung tâm dịch vụ sửa chữa thiết bị cho nhà máy nhiệt điện; và các dịch vụ tư vấn hỗ trợ khác.

THỂ MANH

- Công nghệ Tuabin khí chu trình hỗn hợp với Tuabin khí các thế hệ E, F và công suất nhà máy lên đến 1090MW;
- Công nghệ nhiệt điện ngưng hơi truyền thống đốt dầu với công suất tổ máy lên đến 330MW;
- Công nghệ nhiệt điện ngưng hơi truyền thống đốt than với công suất tổ máy lên đến 1060MW, thông số hơi dưới tới hạn, trên tới hạn (SC) và siêu tới hạn (USC);
- Cải tạo vòng đời nhà máy, và nâng công suất các nhà máy điện;
- Ứng dụng công nghệ lò hơi tầng sôi tuần hoàn CFB (300MW);
- Ứng dụng công nghệ khử lưu huỳnh bằng nước biển (SW-FGD) và sử dụng đá vôi thạch cao ướt;
- Tư vấn khảo sát, lập các mô hình môi trường theo tiêu chuẩn trong nước, cũng như các hướng dẫn của IFC và IAEA phù hợp với đặc thù của từng dự án;
- Công nghệ lò nước nhẹ áp lực (PWR - Pressurized Water Reactor) trong năng lượng điện hạt nhân.



NMND Phú Mỹ 1 (1090MW), đánh dấu bước trưởng thành năng lực tư vấn Nhiệt điện của TV2



NMND Phú Mỹ 4 (450MW), TV2 lần đầu tiên làm TV chính cho dự án TBK CTHH từ GD chuẩn bị đầu tư đến thực hiện ĐTXD



NMND Cà Mau 1, 2 (2x750MW), TV2 phối hợp với Poyry làm tư vấn chính



NMND Ô Môn (2x330MW), TV2 phối hợp với TEPCO làm tư vấn chính

KINH NGHIỆM

- Lập Nghiên cứu tiền khả thi, Nghiên cứu khả thi, Thiết kế kỹ thuật, lập Tổng dự toán, Thiết kế Bản vẽ Thi công một số hệ thống phụ trợ trong nhà máy cho trên 50 dự án;
- Giám sát xây dựng, quản lý xây dựng, nghiệm thu, chạy thử bàn giao công trình để đưa vào vận hành; Tham gia giám sát xây dựng cùng với tư vấn nước ngoài cho 9 dự án và là tư vấn giám sát chính cho 7 dự án;
- Cải tạo, nâng cấp, mở rộng: Cải tạo tổ máy S4 nhà máy điện Cần Thơ; Nâng công suất các nhà máy điện Bà Rịa; Phú Mỹ 2-1; Phú Mỹ 2-1 Mở rộng, Phú Mỹ 1 và Phú Mỹ 4, Nhơn Trạch;
- Thiết kế các trung tâm dịch vụ bảo trì nhà máy điện sử dụng công nghệ TBK CTHH ở miền Nam và nhà máy điện đốt than ở miền Bắc;
- Thực hiện tư vấn cho 16 dự án có công nghệ đốt dầu khí và Chu trình hỗn hợp;
- Thực hiện tư vấn lập DAĐT-TKCS, TKKT-TDT, HSMT cho 17 dự án có công nghệ đốt than;
- Tư vấn quản lý dự án PMC: 2 dự án;
- Tư vấn giám sát chính (OE) cho 7 dự án;
- Cải tạo, nâng cấp, mở rộng cho 7 dự án;
- Thiết kế quy hoạch: 12 trung tâm điện lực lớn của khu vực phía Nam (trong đó có trung tâm lớn với quy mô tổng công suất đến 6200MW);
- Thực hiện tư vấn, nghiên cứu cho 3 dự án điện hạt nhân.

THIẾT KẾ EPC

- Thiết kế chi tiết cho các hạng mục của nhà máy điện trong giai đoạn EPC như: hệ thống lọc bụi tĩnh điện, hệ thống bốc dỡ than, hệ thống khí nén, hệ thống xử lý lưu huỳnh, hệ thống làm mát, hệ thống xử lý nước, hệ thống kênh lấy nước và kênh thải, hệ thống điện nước thi công, đường tạm, cảng than, v.v...;
- Đánh giá và kiểm soát thiết kế của các nhà thầu phụ đảm bảo công tác mua sắm các hệ thống, vật tư thiết bị đạt chất lượng, đáp ứng yêu cầu của Chủ đầu tư;
- Xây dựng cơ sở dữ liệu về thiết kế EPC, quản lý các thay đổi trong thiết kế trên mô hình 3D và thiết lập quy trình chuẩn giảm thiểu sai sót.

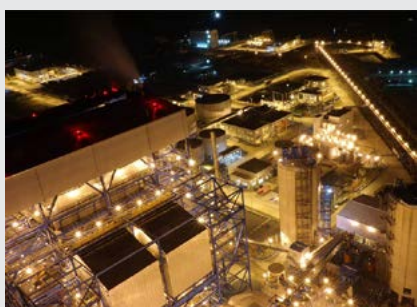


NMND Vĩnh Tân 4 (2 x600MW), TV2 là thành viên tổ hợp nhà thầu EPC (Doosan – Mitsubishi – PECC2 – Pacific)





NMND Vinh Tân 1,
TV2 làm tư vấn quản lý dự án



Móng Dương 2, Nhà máy nhiệt điện than
BOT đầu tiên tại Việt Nam, TV2 làm tư vấn
giám sát chính cho tập đoàn AES (Mỹ)



TV2 cùng Lãnh đạo Rosatom (Nga)
thăm vị trí dự án Điện hạt nhân Ninh Thuận 1

TU VẤN QUẢN LÝ DỰ ÁN

- Quản lý chất lượng (từ thiết kế, mua sắm đến thi công, thử nghiệm, vận hành);
- Quản lý phạm vi công việc trong mối tương quan với hiệu quả về mặt chi phí;
- Quản lý tiến độ (các mốc hoàn thành quan trọng gắn liền với kết quả công việc);
- Quản lý an toàn, bảo vệ môi trường và quản lý rủi ro;
- Quản lý tích hợp (đấu nối toàn diện) nhằm tối ưu hóa các giải pháp kỹ thuật;
- Quản lý mua sắm (các hoạt động nhập khẩu, cung cấp hàng hóa sản xuất trong nước);
- Quản lý kênh thông tin liên lạc, điều phối giữa các bên;
- Quản lý chi phí và hợp đồng.

TU VẤN ĐIỆN HẠT NHÂN

- Tư vấn thiết kế kỹ thuật cho các hạng mục của nhà máy điện hạt nhân như BOP (cấp nước, xử lý nước, xử lý chất thải phóng xạ và phi phóng xạ, cấp điện, v.v..), hệ thống an toàn nhà máy khi xảy ra sự cố, kết cấu thép, đường hầm, kênh dẫn nước;
- Đào tạo chuyên sâu về lĩnh vực thiết kế lò phản ứng hạt nhân ở nước ngoài (Hàn Quốc, Mỹ, Nga, Nhật, v.v..); đồng thời học hỏi kinh nghiệm của tư vấn nước ngoài để tiếp cận vai trò tư vấn chính cho dự án nhà máy điện hạt nhân;
- Đầu tư các công cụ phần mềm tiên tiến (mô hình khí Calpuff, mô hình khuếch tán tiếng ồn Sound Plan, v.v..) phục vụ đánh giá môi trường dự án, đảm bảo an toàn và sức khỏe cộng đồng.

Toàn cảnh Trung tâm Điện Lực Duyên Hải (01/2017)



CÁC DỰ ÁN NHÀ MÁY ĐIỆN & ĐIỆN HẠT NHÂN

STT	TÊN DỰ ÁN	CHỦ ĐẦU TƯ	CÔNG SUẤT (MW)	ĐỊA ĐIỂM	DỊCH VỤ								GHI CHÚ
					A	B	C	D	E	F	G	H	
I QUY HOẠCH TỔNG THỂ VÀ QUY HOẠCH TRUNG TÂM ĐIỆN LỰC													
1	QH chi tiết TTĐL Phú Mỹ	EVN	3900	BR-VT	✓								Hoàn thành 1996. Nhiên liệu khí, công nghệ TBK, CTHH.
2	QH chi tiết TTĐL Nhơn Trạch	PV	2460/1200	Đồng Nai	✓								Hoàn thành 2005. Nhiên liệu khí, công nghệ TBK, CTHH.
3	QH tổng thể các nhà máy điện than miền Nam	EVN	18800	Miền Nam	✓								Hoàn thành 2006. Nhiên liệu than.
4	QH tổng thể TTĐL Cà Mau	PVN	1500	Cà Mau	✓								Hoàn thành 2006. Nhiên liệu khí, công nghệ TBK, CTHH.
5	QH chi tiết TTĐL Vĩnh Tân	EVN	4400/6265	Bình Thuận	✓								Hoàn thành 2007; cập nhật hiệu chỉnh 2015; nhiên liệu than
6	Quy hoạch tổng thể TTĐL Ô Môn	EVN	2640	Cần Thơ	✓								Hoàn thành 2008; cập nhật hiệu chỉnh 2015. Nhiên liệu khí/dầu, công nghệ TBK, CTHH và nhiệt điện ngưng hơi.
7	QH chi tiết TTĐL Duyên Hải	EVN	4400	Trà Vinh	✓								Hoàn thành 2007; cập nhật hiệu chỉnh 2015; nhiên liệu than
8	QH chi tiết TTĐL Kiên Lương	Tân Tạo	4400/5200	Kiên Giang	✓								Hoàn thành 2008. Nhiên liệu than.
9	Quy hoạch tổng thể TTĐL Sơn Mỹ	MOIT	4000	Bình Thuận	✓								Hoàn thành 2009; cập nhật hiệu chỉnh 2013. Nhiên liệu khí (LNG), công nghệ TBK, CTHH.
10	QH tổng thể TTĐL An Giang	Hoàng Ngọc	2400	An Giang	✓								Hoàn thành 2010. Nhiên liệu than.
11	QH tổng thể TTĐL Bạc Liêu	MOIT/ PECC2	3600	Bạc Liêu	✓								Hoàn thành 2015. Nhiên liệu than.
12	Quy hoạch tổng thể TTĐL Long An	MOIT	2400	Long An	✓								Hoàn thành 2016. Nhiên liệu than.
13	Quy hoạch tổng thể TTĐL Kiên Giang	PVN	2400	Kiên Giang	✓								Đang triển khai. Nhiên liệu khí.
II CƠ SỞ HẠ TẦNG TRUNG TÂM ĐIỆN LỰC VÀ CẢNG BIỂN													
1	Cơ sở hạ tầng TTĐL Phú Mỹ	EVN		Bà Rịa-VT	✓	✓	✓	✓					Hoàn thành 2008-2014 (theo từng hạng mục).
2	Cơ sở hạ tầng TTĐL Vĩnh Tân	EVN		Bình Thuận	✓	✓	✓	✓					TKBVTC: Điện thi công; nước thi công và vận hành; nhà điều hành; nhà điều hành Ban QLDA; khu QL VH; san gạt mặt bằng (hoàn thành 2014-2016)
3	Cơ sở hạ tầng TTĐL Duyên Hải	EVN		Trà Vinh	✓	✓	✓	✓					TKBVTC: Điện thi công; nước thi công; nhà điều hành Ban QLDA; khu QL VH; san gạt mặt bằng; đường giao thông; kế bảo vệ TTĐL từ đề ngăn mặn ra biển (hoàn thành 2014-2016)
4	Cơ sở hạ tầng TTĐL Sơn Mỹ	GDF Suez - Sojitz-PC		Bình Thuận	✓								Đang triển khai.
5	Cảng Vĩnh Tân	EVN		Bình Thuận	✓	✓	✓	✓					TKBVTC: Nạo vét luồng (hoàn thành 2016)
6	Cảng Duyên Hải	EVN		Trà Vinh				✓					Đang triển khai.
7	Cảng Sơn Mỹ	GDF Suez		Bình Thuận	✓								Đang triển khai.
8	Cảng Quảng Trị	EGAT		Quảng Trị	✓								Đang triển khai.
III CÁC DỰ ÁN CÔNG NGHỆ TUA-BIN KHÍ (TBK) CHU TRÌNH HỒN HỢP VÀ CÔNG NGHỆ NHIỆT ĐIỆN NGỪNG HƠI TRUYỀN THÔNG ĐÓT DẦU/KHÍ													
1	Phú Mỹ 2-1 chu trình đơn	EVN	330	BR-VT	✓	✓	✓	✓					Vận hành 1997
2	Phú Mỹ 2-1 chu trình đơn mở rộng	EVN	300	BR-VT	✓	✓	✓	✓					Vận hành 1999
3	Phú Mỹ 1	EVN	1050	BR-VT	✓	✓	✓	✓					Vận hành 2001
4	Phú Mỹ 2-1 mở rộng đuôi hơi	EVN	160	BR-VT	✓	✓	✓	✓					Vận hành 2001
5	Phú Mỹ 2-1 đuôi hơi	EVN	160	BR-VT	✓	✓	✓	✓					Vận hành 2004
6	Phú Mỹ 2-2 (BOT)	EDF (Pháp)	720	BR-VT	✓								Vận hành 2004
7	Phú Mỹ 3 (BOT)	BP (Anh)	720	BR-VT	✓								Vận hành 2004
8	Phú Mỹ 4	EVN	450	BR -VT	✓	✓	✓	✓					Vận hành 2004. Tư vấn chính: TV2, tư vấn phụ: ESBI
9	Cà Mau 1	PV	720	Cà Mau	✓	✓	✓		✓				Vận hành 2007
10	Cà Mau 2	PV	720	Cà Mau	✓	✓	✓						Vận hành 2008
11	Nhơn Trạch 1	PV	450	Đồng Nai	✓	✓	✓		✓				Vận hành 2008
12	Nhơn Trạch 2	PVNT2	750 - 800	Đồng Nai	✓	✓	✓		✓				Vận hành 2011
13	Ô Môn 1.1	EVN	330	Cần Thơ	✓	✓	✓		✓				Vận hành 2009
14	Ô Môn 2.2	EVN	330	Cần Thơ	✓	✓	✓		✓				Vận hành 2015
15	Ô Môn 3	EVN	750	Cần Thơ	✓	✓	✓						FS đã phê duyệt 2006 và đang triển khai hiệu chỉnh do thay đổi công nghệ
16	Ô Môn 4	EVN	750	Cần Thơ						✓			Đang triển khai
17	Sơn Mỹ 1 (BOT)	GDF Suez - Sojitz-PC	2000	Bình Thuận	✓								Đang triển khai
18	Thủ Đức	EVN	174	TPHCM	✓	✓	✓						Chờ xác định nguồn khí

Ghi chú: (A) = Quy hoạch;

(B) = Nghiên cứu Tiền khả thi (Pre-FS) / Nghiên cứu Khả thi (FS hay Dự án Đầu tư & Thiết kế cơ sở);

(C) = Thiết kế Kỹ thuật;

(D) = Hồ sơ mời thầu;

(E) = Thiết kế Bản vẽ Thi công, EPC;

(F) = Tư vấn Giám sát;

(G) = Các công tác thẩm tra, thẩm định;

(H) = Tư vấn Quản lý dự án

CÁC DỰ ÁN NHÀ MÁY ĐIỆN & ĐIỆN HẠT NHÂN

STT	TÊN DỰ ÁN	CHỦ ĐẦU TƯ	CÔNG SUẤT (MW)	ĐỊA ĐIỂM	DỊCH VỤ								GHI CHÚ	
					A	B	C	D	E	F	G	H		
IV CÁC DỰ ÁN NHIỆT ĐIỆN ĐỐT THAN														
1	Vĩnh Tân 1 (BOT)	CSG - CPI - TKV	2x600	Bình Thuận		✓						✓	✓	Thông số hơi siêu tới hạn; đốt than anthracite trong nước; đang thi công; vận hành 2018
2	Vĩnh Tân 2	EVN	2x622	Bình Thuận		✓	✓	✓	✓					Vận hành 2015; thông số hơi cận tới hạn; đốt than anthracite.
3	Vĩnh Tân 3 (BOT)	VTEC	3x660	Bình Thuận		✓								Thông số hơi siêu tới hạn; đốt than nhập khẩu; dự kiến vận hành 2022
4	Vĩnh Tân 4	EVN	2x600	Bình Thuận		✓	✓		✓					Công nghệ có thông số hơi siêu tới hạn; đốt than nhập khẩu; thành viên Tổ hợp nhà thầu EPC; đang thi công
5	Vĩnh Tân 4 mở rộng	EVN	1x600	Bình Thuận			✓		✓					Thông số hơi siêu tới hạn; đốt than nhập khẩu; thành viên Tổ hợp nhà thầu EPC; đang thi công.
6	Duyên Hải 1	EVN	2x622	Trà Vinh		✓	✓	✓		✓				Vận hành 2016; thông số hơi cận tới hạn; đốt than anthracite.
7	Duyên Hải 2 (BOT)	Janakuasa (Malaysia)	2x600	Trà Vinh		✓		✓					✓	Thông số hơi siêu tới hạn; sử dụng nhiên liệu than bituminous nhập khẩu; dự kiến vận hành 2021
8	Duyên Hải 3	EVN	2x622.5	Trà Vinh				✓					✓	Thông số hơi cận tới hạn; đốt than anthracite; Vận hành 2016-2017
9	Duyên Hải 3 mở rộng	EVN	1x660	Trà Vinh				✓		✓				Thông số hơi siêu tới hạn; dự kiến vận hành 2018
10	Kiên Lương 1	Tân Tạo	2x600	Kiên Giang		✓		✓						Thông số hơi siêu tới hạn; đốt than nhập từ Indonesia/Australia; đang triển khai
11	Formosa Đồng Nai (IPP)	FHS (Taiwan)	3x150	Đồng Nai			✓							Vận hành 2005 & 2011 & 2016; thông số hơi cận tới hạn; đốt than nhập từ Indonesia
12	Nhà máy phát điện đồng bộ Formosa Hà Tĩnh (IPP)	FHS (Taiwan)	10x150	Hà Tĩnh		✓								Vận hành 2016 & 2020; thông số dưới tới hạn đốt than nhập từ Indonesia
13	Bình Định 1	Saigon Invest	2x600	Bình Định		✓								Thông số hơi siêu tới hạn; đốt than sub-bituminous nhập từ Indonesia/Australia; đang triển khai.
14	Thái Bình 1	EVN	2x300	Thái Bình									✓	Thông số hơi cận tới hạn; thẩm tra TKBVTC – dự toán các hạng mục tách ra khỏi gói thầu EPC; đang triển khai.
15	Thái Bình 2	PVN	2x600	Thái Bình									✓	Thông số hơi siêu tới hạn; thẩm tra TMDT hiệu chỉnh; dự kiến vận hành 2017
16	Long Phú 1	PVN	2x600	Sóc Trăng									✓	Thông số hơi siêu tới hạn; thẩm tra DADT; dự kiến vận hành 2018
17	Sông Hậu 1	PVN	2x600	Hậu Giang			✓							Thông số hơi siêu tới hạn; đốt than sub-bitum nhập từ Indonesia/Australia; dự kiến vận hành 2019
18	Sông Hậu 2 (BOT)	Toyo (Malaysia)	2x1000	Hậu Giang		✓								Thông số hơi siêu tới hạn; đốt than sub-bitum nhập từ Indonesia/Australia; đang xây dựng; dự kiến vận hành 2021
19	Móng Dương 2 (BOT)	AES (Mỹ)	2x560	Quảng Ninh					✓					Vận hành 2014; thông số hơi cận tới hạn; đốt than anthracite trong nước
20	Quảng Trị 1 (BOT)	EGATI (Thái Lan)	2x600	Quảng Trị		✓								Thông số hơi siêu tới hạn / siêu tới hạn (USC); đốt than bituminous nhập khẩu; dự kiến vận hành 2023
21	Vũng Áng 3.1 (BOT)	Samsung C&T (Hàn Quốc)	2x600	Hà Tĩnh		✓	✓							Thông số hơi siêu tới hạn; đốt than bituminous nhập khẩu; dự kiến vận hành 2024
V NHÀ MÁY ĐIỆN HẠT NHÂN														
1	Ninh Thuận 1	EVN	2x1000	Ninh Thuận	✓	✓								Chính phủ đã quyết định dừng
2	Ninh Thuận 2	EVN	2x1000	Ninh Thuận		✓								Chính phủ đã quyết định dừng
3	NM điện hạt nhân số 3	EVN	2x1000	Bình Định		✓								Chính phủ đã quyết định dừng
VI CÁC DỰ ÁN KHÁC														
1	Trung tâm dịch vụ sửa chữa Phả Lại	EVN		Hải Dương		✓	✓	✓		✓				Hoàn thành 2002.
2	Trung tâm dịch vụ sửa chữa Phú Mỹ	EVN		Bà Rịa-VT		✓	✓	✓		✓				Hoàn thành 2006.
3	Nâng công suất nhà máy điện Bà Rịa	EVN	20	Bà Rịa-VT		✓	✓	✓		✓				Hoàn thành 2007.
4	Nâng công suất các nhà máy điện Phú Mỹ	EVN	100	Bà Rịa-VT		✓	✓	✓		✓				PM2.1 & PM2.1 MR (2008). PM1 & PM4 (2014).
5	Khôi phục tổ máy S4 Cần Thơ	EVN	33	Cần Thơ		✓	✓	✓		✓				Hoàn thành 1996.

Ghi chú: (A) = Quy hoạch; (B) = Nghiên cứu Tiền khả thi (Pre-FS) / Nghiên cứu Khả thi (FS hay Dự án Đầu tư & Thiết kế cơ sở); (C) = Thiết kế Kỹ thuật; (D) = Hồ sơ môi trường; (E) = Thiết kế Bản vẽ Thi công, EPC; (F) = Tư vấn Giám sát; (G) = Các công tác thẩm tra, thẩm định; (H) = Tư vấn Quản lý dự án



Đường dây 500KV Pleiku - Mỹ Phước - Cầu Bông

TRUNG TÂM TƯ VẤN LƯỚI ĐIỆN

Trung tâm Tư vấn Lưới điện (TLĐ) trực thuộc TV2 đã và đang cung cấp các dịch vụ cho các công trình lưới điện khắp cả nước, đáp ứng mọi yêu cầu khắt khe về kỹ thuật và chất lượng, trong đó có nhiều công trình áp dụng các tiến bộ khoa học kỹ thuật tiên phong tại Việt Nam.

DỊCH VỤ

- Tư vấn, thiết kế, thẩm tra hồ sơ thiết kế các công trình đường dây, trạm biến áp truyền tải và phân phối cấp điện áp đến 500kV thuộc các giai đoạn: Quy hoạch; Báo cáo Nghiên cứu Tiền khả thi; Báo cáo nghiên cứu khả thi Đầu tư xây dựng; Thiết kế kỹ thuật - Tổng dự toán; Lập bản vẽ thi công, Hồ sơ mời thầu, Đánh giá Hồ sơ dự thầu; Giám sát tác giả;
- Báo cáo đánh giá tác động môi trường, lập kế hoạch đền bù tái định cư; kế hoạch quản lý môi trường... theo yêu cầu của các tổ chức cho vay vốn;
- Phối hợp với tư vấn nước ngoài thiết kế các dự án đường dây và trạm biến áp, bao gồm đường dây cáp ngầm xuyên biển, trạm biến áp GIS;
- Giám sát thi công các công trình đường dây và trạm biến áp trong và ngoài nước;
- Tổng thầu EPC;
- Tư vấn quản lý dự án đối với các dự án đường dây và trạm biến áp;
- Tham gia xây dựng quy trình quy phạm xây dựng và nghiên cứu các vấn đề liên quan.



ĐD 500kV Bắc - Nam vượt sông Gianh



Trạm biến áp 500kV Nhà Bè



Xà lan kéo cáp ngầm 110kV xuyên biển Hà Tiên - Phú Quốc

NĂNG LỰC THIẾT KẾ ĐƯỜNG DÂY

Các dự án đã được TV2 thực hiện tại Việt Nam bao gồm:

- Đường dây truyền tải điện trên không cấp điện áp đến 500kV;
- Đường dây nhiều mạch/ nhiều cấp điện áp đi chung cột;
- Cáp ngầm đến 220kV, bao gồm cả cáp ngầm xuyên biển;

TV2 đã thực hiện trên 400 công trình đường dây 500kV, 220kV, 110kV khác nhau trên khắp ba miền Nam, Trung và Bắc Việt Nam. Đối với các đường dây 500kV TV2 đã và đang thực hiện công tác Tư vấn với tổng chiều dài lên đến khoảng 1.700km, trong đó có thể kể đến các công trình đường dây 500kV tiêu biểu: Đà Nẵng - Hà Tĩnh, Sơn La - Hiệp Hòa, Nhà Bè - Ô Môn, Phú Lâm - Ô Môn, Vĩnh Tân - Sông Mây, Pleiku - Mỹ Phước - Cầu Bông, Duyên Hải - Mỹ Tho, Vĩnh Tân - Rẽ Sông Mây - Tân Uyên, Vân Phong - Vĩnh Tân,...



Đường dây 500kV Pleiku - Mỹ Phước - Cầu Bông



Đường dây 500kV Vĩnh Tân - Sông Mây



Đường dây 22kV vượt biển ra đảo Hòn Tre, huyện Kiên Hải

NĂNG LỰC THIẾT KẾ TRẠM BIẾN ÁP

Một số công trình tiêu biểu:

- Các trạm biến áp 500kV: Tân Định, Ô Môn, Phú Mỹ, Nhà Bè, Cầu Bông, Mỹ Tho, Vĩnh Tân, Duyên Hải, Củ Chi, Thốt Nốt;
- Các trạm biến áp 220kV: Thủ Đức, Cát Lái, Thốt Nốt, Kiên Lương, Vĩnh Long, Bạc Liêu, Cai Lậy, Rạch Giá, Bắc Ninh 3, Thủy Nguyên, Vũng Tàu, Sóc Trăng, Củ Chi, Nhơn Trạch, KonTum, Lạng Sơn;
- Các trạm biến áp GIS 220kV, 110kV: Tao Đàn, Bình Tân, Hiệp Bình Phước, GIS 110kV;

- Lắp đặt tụ bù công suất phản kháng 110kV tại các TBA 500kV, 220kV và 110kV trên lưới điện Việt Nam;
- Lắp đặt, nâng dung lượng tụ bù dọc 500kV trên các đường dây 500kV Pleiku - Đà Nẵng, Đà Nẵng - Hà Tĩnh và Pleiku - Phú Lâm;
- Lắp đặt hệ thống sa thải nguồn đặc biệt (Tại các NMD Ô Môn, Cà Mau, Phú Mỹ, Nhơn Trạch...);
- Lắp đặt kháng bù ngang, tụ bù dọc trên lưới điện 500kV;

- Lắp đặt kháng hạn chế dòng điện ngắn mạch tại các TBA có dòng ngắn mạch cao trên lưới điện;
- Lắp đặt thiết bị bù SVC tại các TBA 500kV Đà Nẵng, Ô Môn và nghiên cứu lắp thiết bị FACTS tại các TBA hiện hữu.

và thực hiện trên 200 dự án trạm biến áp có cấp điện áp từ 110kV trở lên khác nhau tại miền Nam và một số dự án tại miền Trung và miền Bắc Việt Nam.



Trạm 500kV Phú Lâm, niềm tự hào đóng góp xây dựng thành công hệ thống điện 500kV đầu tiên



Sân phân phối 500kV Vĩnh Tân (Thanh cái cứng 500kV)



TBA 500kV Mỹ Tho



TBA 500kV Cầu Bông

1. Đơn vị tư vấn trong nước tiên phong thiết kế:

- Đường dây trên không 500kV 2 mạch
- Đường dây hỗn hợp 500/220/110kV nhiều mạch hỗn hợp
- Đường dây cáp ngầm 220kV
- Đường dây cáp ngầm xuyên biển 110kV
- Đường dây trên không vượt biển (22kV lên đến 220kV)
- Trạm GIS 220kV, 110kV
- Đường dây trên không dùng cột thép ống đơn thân đầu tiên

2. TV2 tiên phong áp dụng công nghệ thiết kế 3D cho đường dây và trạm biến áp trên nền tảng số liệu khảo sát 3D dùng công nghệ không ảnh với phần mềm PLS CADD cho các dự án sau:

- ĐD 220kV Hòa Bình – Hà Đông, Thành Mỹ – Duy Xuyên
- ĐD 500kV Đốc Sỏi – Pleiku 2, Quảng Trạch – Vũng Áng, Nhiệt điện Nam Định 1 – Phố Nối
- TBA 110kV: TBA Lak, Huế 4, Văn Phong, Vịnh Cam Ranh, Bồ Trạch 2
- TBA 220kV: Dương Kinh, Thủy Nguyên
- TBA 500kV Củ Chi và đường dây đấu nối
- TBA 500kV Đốc Sỏi, Sản phẩm phối 500kV Nhiệt điện Quảng Trạch

3. DỰ ÁN EPC

- Năm 1995: Khởi đầu dự án EPC (là nhà thầu chính) đấu nối NM ĐD Phú Mỹ 2.1 và Phú Mỹ 2.1 Mở rộng với lưới điện quốc gia
- Năm 2011: Thành viên liên danh nhà thầu (đảm nhận phần kỹ thuật) gói thầu số 6, số 7 dự án di dời lưới điện qua khu Nhà Bè Metrocity
- Đặc biệt năm 2015: TV2 là tổng thầu EPC (TLĐ đảm nhận phần Kỹ thuật và làm tư vấn giám sát của tổng thầu EPC) cho dự án trạm biến áp 500kV Vĩnh Tân



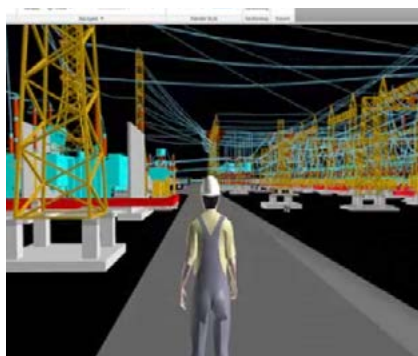
Trạm GIS 220kV Tao Đàn, TBA 220kV đầu tiên tại Việt Nam sử dụng công nghệ GIS, thiết bị hợp bộ cách điện 220kV bằng khí FS6



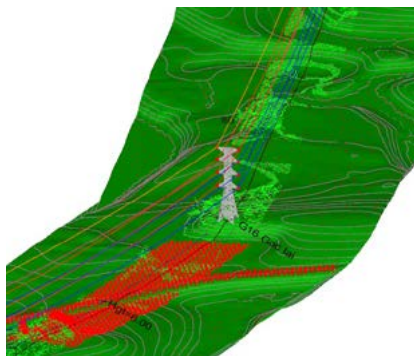
Đường dây 220/110kV nhiều mạch Cát Lái - Thủ Đức



Bàn cáp nặng 4500 tấn tại dự án cáp ngầm 110kV Hà Tiên - Phú Quốc



Thiết kế TBA trên mô hình 3D



Thiết kế đường dây trên mô hình 3D



Trạm AIS 500kV Vĩnh Tân TV2 làm tổng thầu EPC

CÁC DỰ ÁN ĐƯỜNG DÂY TIÊU BIỂU

STT	TÊN DỰ ÁN	CHỦ ĐẦU TƯ	QUY MÔ (SỐ MẠCH X KM)	GIAI ĐOẠN THỰC HIỆN				GHI CHÚ
				A	B	C	D	
I CẤP ĐIỆN ÁP 500KV								
1	ĐD 500 KV Đà Nẵng - Hà Tĩnh	Ban QLDA các CTĐ Miền Trung	1x393	✓	✓	✓		Vận hành 2005
2	ĐD 500 kv Nhà Bè - Ô Môn (đoạn Nhà Bè-Cai Lậy) (WB)	Ban QLDA các CTĐ Miền Nam	2x40 + 1x 34	✓	✓	✓		Vận hành 2011
3	ĐD 500 kv Nhà Bè - Ô Môn (đoạn Ô Môn-Cai Lậy)		2x77	✓	✓	✓		Vận hành 2011
4	ĐD 500 kv Ô Môn - Phú Lâm (WB) (đoạn Phú Lâm-Long An)		3 mạch 500-220kV x 22,3km & 1 mạch 500kV x11,03km	✓	✓	✓		Vận hành 2012
5	ĐD 500 kv Sơn La - Hiệp Hòa	Ban QLDA các CTĐ Miền Bắc	2 x264	✓	✓	✓		Vận hành 2012
6	ĐD 500kv đấu nối NMT Vũng Áng I & II	Ban QLDA các CTĐ Miền Trung	2x32	✓	✓	✓		Vận hành 2013
7	ĐD 500 kv Vĩnh Tân - Sông Mỹ	Ban QLDA các CTĐ Miền Nam	2x236	✓	✓	✓		Vận hành 2014
8	ĐD 500 kv Pleiku - Mỹ Phước - Cầu Bông (cung đoạn Đak Nông - Cầu Bông)	Ban QLDA các CTĐ Miền Trung	XD mới 2x195km Cải tạo: 2x8,3km		✓	✓		Vận hành 2014
9	ĐD 500kv Vũng Áng - rẽ Đà Nẵng - Hà Tĩnh (nhánh 1)		2x17	✓	✓	✓		Vận hành 2015
10	ĐD 500kv NMT Duyên Hải - Mỹ Tho	Ban QLDA các CTĐ Miền Nam	2x113	✓	✓	✓		Vận hành 2016
11	ĐD 500 kv Vĩnh Tân - Rẽ Sông Mỹ - Tân Uyên	Ban QLDA các CTĐ Miền Nam	2x237	✓	✓	✓		Vận hành 2017
II ĐƯỜNG DÂY ĐẾN 220KV								
1	ĐD 220 KV Phú Mỹ - Cai Lậy	Ban QLDA các CTĐ Miền Nam	2x 96	✓	✓	✓		Vận hành 1999
2	ĐD 220 KV Rạch Giá - Kiên Lương		Đoạn 1 mạch 220kV x 66km & Đoạn 1 mạch 110kV x 6,7km	✓	✓	✓		Vận hành 2000
3	ĐD 220 KV Rạch Giá - Bạc Liêu		1x102	✓	✓	✓		Vận hành 2000
4	ĐD 220kv Phú Mỹ - Cát Lái		Đoạn 2 mạch 220kV: 27km Đoạn 4 mạch 220kV: 12km	✓	✓	✓		Vận hành 2001
5	ĐD 220kv Cát Lái - Thủ Đức		Đoạn 2 mạch 220kV: 4,9km (HH 4 mạch 220-110kV: 4km)	✓	✓	✓		Vận hành 2002
6	ĐD 220 KV Cai Lậy - Rạch Giá		1x142	✓	✓	✓		Vận hành 2003
7	Cải tạo ĐD 220kV Thủ Đức - Hóc Môn		2 x15km; Dây chịu nhiệt	✓	✓	✓		Vận hành 2004
8	ĐD 220kv Nhà Bè - Tao Đàn	Ban QLDA Lưới điện TP HCM	Cấp ngầm 2 mạch dài: 6,5km ĐD 2 mạch dài: 3,5km	✓	✓	✓		Vận hành 2004
9	Cải tạo ĐD 220kV Thủ Đức - Long Bình	Công ty TT Điện 4	2 mạch 220kV: 1,0km 4 mạch 220/110kV: 17km	✓	✓	✓		Vận hành 2006
10	ĐD 220 kv Cà Mau - Ô Môn	Ban QLDA các CTĐ Miền Nam	Đoạn 2 mạch 220kV: 73km Đoạn 4 mạch 220kV: 69km	✓	✓	✓		Vận hành 2006
11	ĐD 220kV NMT Cà Mau - Rạch Giá		2x91	✓	✓	✓		Vận hành 2009
12	ĐD 220kV NMT Cà Mau - Bạc Liêu		2x76	✓	✓	✓		Vận hành 2009
13	ĐD 220kV Ô Môn - Thốt Nốt		2 x27	✓	✓	✓		Vận hành 2010
14	ĐD 220kV Nhơn Trạch - Nhà Bè		2 x 16	✓	✓	✓		Vận hành 2010
15	ĐD 220kV Nhơn Trạch - Cát Lái		2 x 19	✓	✓	✓		Vận hành 2010
16	ĐD 220kV Sông Tranh 2 - Tam Kỳ		2 x 48	✓	✓	✓		Vận hành 2010
17	ĐD 220kV Bạc Liêu - Sóc Trăng		1x 45	✓	✓	✓		Vận hành 2011
18	ĐD 220kV Ô Môn - Sóc Trăng		1 x75	✓	✓	✓		Vận hành 2011
19	Cải tạo ĐD 220kV Cai Lậy - Trà Nóc	Công ty TT Điện 4	Đoạn 1 mạch dài: 19km Đoạn 2 mạch dài: 36km	✓	✓	✓		Vận hành 2011
20	ĐD 220kV Bài Rịa - Vũng Tàu	Ban QLDA các CTĐ Miền Nam	2x 9 km	✓	✓	✓		Vận hành 2012
21	ĐD 220kV NMT Duyên Hải - Trà Vinh		4 x 46	✓	✓	✓		Vận hành 2013
22	Các ĐD 220kV đồng bộ với TBA 500/220kV Cầu Bông		2, 4 & 6 mạch, dài: 50km	✓	✓	✓		Vận hành 2013
23	ĐD 220kV Vũng Áng - Hà Tĩnh	Ban QLDA các CTĐ Miền Trung	2x62	✓	✓	✓		Vận hành 2013
24	ĐD NĐ Duyên Hải - Mô Cày	Ban QLDA các CTĐ Miền Nam	2x32 XDM + 2x43 treo dây	✓	✓	✓		Vận hành 2015
25	ĐD 220kV Cầu Bông - Đức Hòa		2x12,7	✓	✓	✓		Vận hành 2015
26	ĐD 220kV đấu nối TBA 220/110kV Bàu Sen (TP. Nhơn Trạch)		2x4,4	✓	✓	✓		Vận hành 2016
27	Cải tạo, nâng cấp ĐD 220kV Phú Lâm - Cai Lậy 2	Công ty TT Điện 4	2 mạch, dài 29,99km	✓	✓	✓		Vận hành 2016
28	ĐD 220kV Cầu Bông - Hóc Môn - Rẽ Bình Tân	Ban QLDA các CTĐ Miền Nam	6 mạch (4 mạch 220kV + 2 mạch 110kV) - Dài 14,79 km	✓	✓	✓		Vận hành 2016
III ĐƯỜNG DÂY CẤP NGẦM								
1	Cấp ngầm 110kV Tao Đàn - Sở Thú, Tao Đàn - Tân Định, Tao Đàn - Bến Thành	Ban QLDA Lưới điện TP HCM	Cấp ngầm 110kV dài: 7,3km	✓	✓	✓		Vận hành 2005, 2006
2	Cấp ngầm 110kV Hỏa Xa-Tân Sơn Nhất, Tao Đàn - Hòa Hưng		Cấp ngầm 110kV: 2x6,2km	✓	✓	✓		Vận hành 2011, 2012
3	Di dời ĐD220kV Phú Lâm - Hóc Môn 1 (Đoạn qua khu CVPM Quang Trung)		Cấp ngầm 220kV 1 mạch dài 0,758km	✓	✓	✓		Vận hành 2006
4	Cấp ngầm 22kV xuyên biển ra đảo Cô Tô	Công ty Điện lực Quảng Ninh	25km		✓			Vận hành 2013
5	Cấp ngầm 110kV Hà Tiên - Phú Quốc	SPC	ĐD 110kV dài: 2x12km; CN xuyên biển 110kV : 1x56km	✓	✓			Vận hành 2015
IV CÁC DỰ ÁN EPC								
1	Dự án đấu nối NM Nhiệt điện Phú Mỹ 2.1 và 2.1 Mở rộng với Hệ thống điện quốc gia	Ban quản lý dự án NM NĐ Phú Mỹ	Thiết kế, cung cấp vật tư thiết bị và thi công xây dựng				✓	Vận hành 1996, 1998
2	Gói thầu số 7 EPC cấp ngầm 110kV: di dời lưới điện qua khu Nhà Bè Metrocity	Công ty CP đầu tư kinh doanh điện lực TP.HCM		✓				Vận hành 2014
3	Gói thầu số 6 EPC cấp ngầm 220kV: di dời lưới điện qua khu Nhà Bè Metrocity			✓				Vận hành 2014

Ghi chú: (A) = Dự án ĐTXD;

(B) = Thiết kế kỹ thuật-Hồ sơ Mời thầu;

(C) = Thiết kế Bản vẽ Thi công-Giám sát Tác giả;

(D) = Dự án EPC

CÁC DỰ ÁN TRẠM TIÊU BIỂU

STT	Tên dự án	Chủ đầu tư	Qui mô	Giai đoạn thực hiện			Ghi chú
				A	B	C	
I TRẠM 500KV							
1	Trạm biến áp 500kV Phú Mỹ tạm	Ban QLDA Nhiệt Điện 3	2(3x150)MVA	✓	✓	✓	Vận hành 2003
2	Lắp đặt tụ bù dọc đường dây 500kV Đà Nẵng - Pleiku (Mạch 1)	Công ty Truyền tải Điện 3	2000A 550kV	✓	✓	✓	Vận hành 2004
3	Trạm biến áp 500kV Tân Định	Ban QLDA các CTĐ Miền Nam	2(3x150)MVA	✓	✓	✓	Vận hành 2005
4	Trạm biến áp 500kV Phú Mỹ	Ban QLDA Nhiệt Điện 3	2(3x150)MVA	✓	✓	✓	Vận hành 2005
5	Trạm biến áp 500kV Nhà Bè		2x600MVA	✓	✓	✓	Vận hành 2005
6	Nâng dung lượng tụ bù dọc đường dây 500kV Đà Nẵng - Pleiku (Mạch 2)	Công ty Truyền tải Điện 3	2000A 550kV	✓	✓	✓	Vận hành 2006
7	Trạm biến áp 500kV Di Linh	Ban QLDA Thủy Điện 6	2x450MVA	✓	✓	✓	Vận hành 2007
8	Trạm biến áp 500kV Ô Môn	Ban QLDA các CTĐ Miền Nam	3x150MVA	✓	✓	✓	Vận hành 2009
9	Trạm biến áp 500kV Cầu Bông		3x300MVA	✓	✓	✓	Vận hành 2014
10	Sân phân phối 500/220kV tại TTĐL Vĩnh Tân		2x450MVA	✓	✓	✓	Vận hành 2014
11	Thay MBA 500kV - 900MVA AT1 và AT2 tại TBA 500kV Phú Lâm	Công ty Truyền tải Điện 4	6x300MVA	✓	✓	✓	Vận hành 2014
12	Sân phân phối 500/220kV tại TTĐL Duyên Hải	Ban QLDA các CTĐ Miền Nam	2x450MVA	✓	✓	✓	Vận hành 2015
13	Trạm biến áp 500kV Mỹ Tho		1x450MVA+1x- 600MVA	✓	✓	✓	Vận hành 2016
II TRẠM 220KV							
1	Trạm biến áp 220/110/10kV Rạch Giá	Ban QLDA các CTĐ Miền Nam	2x125MVA	✓	✓	✓	Vận hành 1996
2	Trạm biến áp 220kV Cai Lậy		2x125MVA	✓	✓	✓	Vận hành 1997
3	Trạm biến áp 220KV Bình Hòa		2x250MVA+2x- 40MVA	✓	✓	✓	VH 2003 ÷ 2005
4	Cải tạo & mở rộng TBA 220kV Thủ Đức	Công ty Truyền tải điện 4	3x250MVA+2x- 63MVA	✓	✓	✓	Vận hành 2003
5	Trạm biến áp 220kV Cát Lái	Ban QLDA các CTĐ Miền Nam	2x250MVA+2x- 63MVA	✓	✓	✓	Vận hành 2004
6	Cải tạo nâng công suất TBA 220/110/22kV-15kV Phú Lâm		3x250MVA+2x- 63MVA	✓	✓	✓	Vận hành 2004
7	Khắc phục tạm thời sự cố MBA 500kV tại NMD Phú Mỹ 3	Phú Mỹ 3 BOT	300MVA	✓	✓	✓	Vận hành 2008
8	Trạm biến áp 220/110/22kV Thốt Nốt	Ban QLDA các CTĐ Miền Nam	2x125MVA	✓	✓	✓	Vận hành 2010
9	TBA 220/110/22kV Kiên Lương		2x125MVA	✓	✓	✓	Vận hành 2010
10	Trạm biến áp 220 kV Sóc Trăng		2x125MVA	✓	✓	✓	Vận hành 2011
11	Trạm biến áp 220kV Nam Sài Gòn		2x250MVA	✓	✓	✓	Vận hành 2011
12	TBA 220/110/22kV Vĩnh Long		1x125MVA+1x- 250MVA	✓	✓	✓	Vận hành 2012
13	Trạm biến áp 220kV GIS Bình Tân/ Hiệp Bình Phước	Cty ĐL TP.HCM	Mỗi trạm 2x250MVA + 2x63MVA	✓	✓	✓	Vận hành 2012
14	Trạm biến áp 220kV Sóc Trăng / Bạc Liêu	Ban QLDA các CTĐ Miền Nam	Mỗi trạm 2x125MVA	✓	✓	✓	Vận hành 2013
15	TBA 220kV Đức Hòa	Cty ĐL TP.HCM	2x250MVA	✓	✓	✓	Vận hành 2015
16	Trạm biến áp 220kV Củ Chi		2x250MVA	✓	✓	✓	Vận hành 2013
17	Trạm biến áp 220kV Nhơn Trạch	Ban QLDA các CTĐ Miền Trung	1x250MVA	✓	✓	✓	Vận hành 2015
18	Trạm biến áp 220kV Ba Đồn		2x125MVA	✓	✓	✓	Vận hành 2014
19	Trạm biến áp 220kV Kon Tum		2x125MVA	✓	✓	✓	Vận hành 2015
20	Trạm biến áp 220kV Vũng Tàu	Ban QLDA các CTĐ Miền Nam	2x250MVA	✓	✓	✓	Vận hành 2016

Ghi chú: (A) = NCKT / Dự án Đầu tư xây dựng; (B) = Thiết kế Kỹ thuật - Hồ sơ Mời thầu; (C) = Thiết kế Bản vẽ Thi công - Giám sát Tác giá



Đường dây 500kV Đà Nẵng - Hà Tĩnh,
Cung đoạn Rào Đá



Hệ thống lọc bụi tĩnh điện ESP

XÍ NGHIỆP CƠ ĐIỆN

Xí nghiệp cơ điện (XNCĐ) của TV2 thành lập năm 1996. Trong hơn 20 năm qua, Xi nghiệp đã chế tạo và cung cấp hơn 60.000 tấn kết cấu thép các loại phục vụ cho các công trình đường dây, trạm biến áp đến 500kV và các nhà máy điện trên toàn quốc. Được sự tin tưởng của khách hàng trong và ngoài nước, cùng mục tiêu chất lượng rõ ràng, XNCĐ đã trở thành một thương hiệu uy tín về chế tạo cơ khí phục vụ các công trình điện công nghiệp và dân dụng, kịp thời đáp ứng chủ trương nội địa hóa của Chính phủ, đồng thời phát huy nội lực và hợp tác quốc tế.

DỊCH VỤ

- Chế tạo thiết bị cơ khí; Chế tạo kết cấu thép cho nhà tiền chế và các hệ thống của nhà máy điện;
- Sản xuất phụ kiện, dụng cụ chuyên ngành điện;
- Gia công chế tạo cột điện các loại, cột ăng ten viễn thông;
- Mạ kẽm nhúng nóng cột điện thép; phụ kiện điện và các sản phẩm kim loại;
- Kinh doanh vật liệu và thiết bị xây dựng;
- Kinh doanh máy móc thiết bị điện lực, công nghiệp, dân dụng;
- Đầu tư xây dựng các công trình nguồn điện;
- Xây dựng các dự án lưới điện, viễn thông, công trình công nghiệp, dân dụng, giao thông, thủy lợi, các công trình ngầm và cơ sở hạ tầng;
- Quản lý các dự án điện, công nghiệp và dân dụng;



Gia công kết cấu thép

HỆ THỐNG QUẢN LÝ CHẤT LƯỢNG

Mục tiêu chất lượng sản phẩm của Xí nghiệp dựa trên các định hướng chính:

- Quy trình quản lý chất lượng, kỹ thuật và các biện pháp công nghệ của Xí nghiệp;
- Giáo dục ý thức của người công nhân làm đúng, chính xác ngay từng công đoạn và được kiểm tra chặt chẽ trong quá trình sản xuất;
- Sản phẩm trước khi xuất xưởng phải được lắp thử hoàn chỉnh, các sản phẩm đều có sự kiểm định chất lượng của đơn vị chức năng thứ 3 trước khi xuất xưởng.

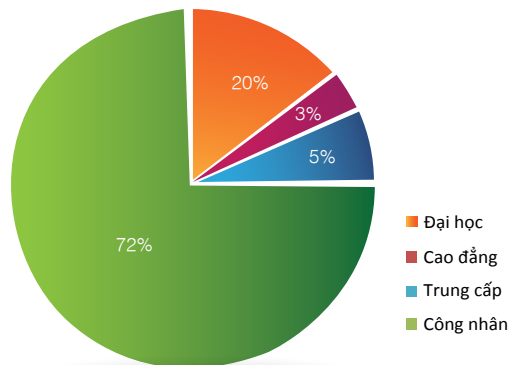


Máy cắt plasma CNC

NHÂN SỰ

Cơ cấu nhân sự theo trình độ của Xí nghiệp là 110 người bao gồm:

- Đại học : 21 người (20%).
- Cao đẳng : 03 người (3%)
- Trung cấp : 06 người (5%)
- Công nhân : 80 người (72%)



MÁY MÓC THIẾT BỊ

Trạm biến áp 560kVA	1 trạm	Dây chuyền sản xuất CE cho ESP	1 HT
Trạm biến áp 3x25 kVA	1 trạm	Dây chuyền sản xuất DE cho ESP	2 HT
Cổng trục 10 tấn (2 pa-lăng) khẩu độ 20m	2 giàn	Máy hàn các loại	35 cái
Cổng trục 3 tấn (2 pa-lăng)	1 giàn	Hệ thống phun bi, phun sơn	1 HT
Dây truyền sản xuất tự động CNC dạng thanh	1 giàn	Xe nâng, xe tải các loại	2 xe
Dây truyền sản xuất tự động CNC tám bản mã	1 giàn	Máy cắt tôn loại dao cắt dài 1.300m	1 cái
Máy cắt đột liên hợp	7 cái	Máy cắt Oxy, Axetylen (O ₂ , C ₂ H ₂)	10 cái
Máy khoan các loại	7 cái	Các loại máy khác phục vụ cho việc gia công kết cấu thép và xây lắp	
Máy mài, máy tiện, máy cán ren các loại	8 cái		
Máy thủy lực 80 tấn	1 cái	Mặt bằng kho bãi: 13.500m ²	
Dây chuyền cắt thép CNC Plasma	1 giàn		

SẢN PHẨM CHỦ YẾU

- Cột điện thép mạ kẽm nhúng nóng đến cấp điện áp 500kV;
- Cột ăngten, cột thông tin viễn thông, xây lắp (Hàng năm sản xuất khoảng 8.000 tấn cột điện thép và các kết cấu thép và đã xây dựng hơn 100 trạm thu phát sóng cho các mạng viễn thông);
- Giàn cột cổng; Giá đỡ thiết bị các loại cho các trạm biến áp đến 500kV;
- Giá đỡ mương cáp các loại; Các loại vỉ sàn thoát nước;
- Bulông móng các loại;
- Kết cấu thép nhà máy nhiệt điện (Hệ thống ESP, FGD, CHS ống khói...);
- Sản xuất thiết bị CE & DE cho hệ thống ESP nhà máy nhiệt điện;
- Kết cấu thép nhà tiền chế;
- Các kết cấu thép khác của khách hàng trong và ngoài nước.



Kết cấu thép cho hệ thống CHS cho nhà máy nhiệt điện



Giàn cột cổng & Giá đỡ thiết bị các loại cho các trạm biến áp đến 500KV

KHÁCH HÀNG TIÊU BIỂU

- Công ty TNHH Siemens Việt Nam
- Công ty TNHH Comin Việt Nam
- Công ty TNHH Nortel Việt Nam
- Công ty TNHH Ericsson Việt Nam
- Công ty CP GTel - Mobile Việt Nam
- Tập đoàn Bưu chính Viễn thông Việt Nam
- Trung Tâm Thông tin Di động Khu vực 2
- Công ty CP Sông Đà 11
- Công ty Xây lắp Điện 1, 2, 4 và các thành viên
- Công ty Hamon Research-Cottrell S.A
- The second construction co., ltd. of China construction third engineering bureau
- Công ty CP Tư vấn Đầu tư Xây lắp Điện số Năm
- Huawei Technologies (Vietnam) Co., Ltd.
- PT Siemens Indonesia - PTD Division (Indonesia)
- Areva T&D PTe. Ltd. (Singapore)
- Comin Asia PTe. Ltd. (Singapore)
- Enerbensa Sdn. Bhd. (Malaysia)
- Franco - Pacific Ventures Co. Ltd. (HongKong)
- Huawei TECH. Investment Co. Ltd. (HongKong)
- Alstom Group



Cột ăngten viễn thông



Cột điện thép mạ kẽm nhúng nóng đến cấp điện áp 500KV

CÁC DỰ ÁN TIÊU BIỂU

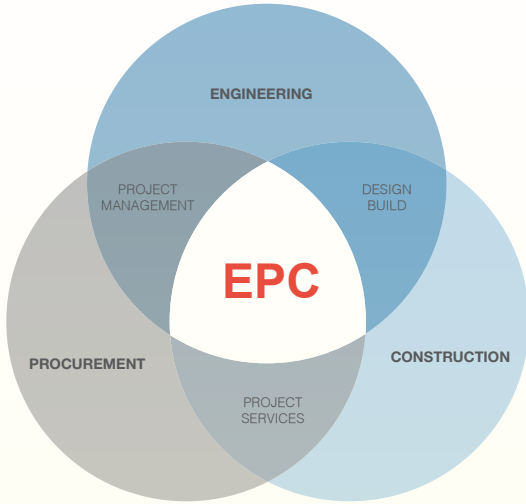
STT	Tên dự án	Chủ đầu tư	Khối lượng (Tấn)	Địa điểm	Nội dung công việc				
					A	B	C	D	E
1	Kết cấu thép nhà máy nhiệt điện Vĩnh Tân 4.	Tổng công ty phát điện 3	6,000	Bình Thuận			✓		
2	Kết cấu thép nhà máy nhiệt điện Vĩnh Tân 1	Công ty TNHH Điện Lực Vĩnh Tân 1	1,500	Bình Thuận					
3	Đường dây 500kV Hà Tĩnh - Thường Tín; Trạm biến áp 220kV Lào Cai; 220kV Vĩnh Yên.	Ban QLDA Các công trình Điện Miền Bắc	1,098	Hà Tĩnh; Lào Cai			✓		
4	Đường dây 500kV Đà Nẵng - Hà Tĩnh; Đường dây 110kV Đại Lộc Thạnh Mỹ.	Ban QLDA Các công trình Điện Miền Trung	913	Quảng Nam; Đà Nẵng			✓		
5	Đường dây 110kV Phú Lâm - Đức Hòa; TBA 110kV & ngăn 220kV Cát Lái; Trạm 220kV KCN Mỹ Phước & ĐD 220kV Tân Định - Mỹ Phước; ĐD 220KV NMD Cà Mau - Bạc Liêu.	Ban QLDA Các công trình Điện Miền Nam	2,787	Bình Dương, HCM, Bạc Liêu			✓		
6	Đường dây 110kV Cái Dầu - Phú Tân; 110kV NMXM Bình Phước; ĐD đầu nối trạm 110kV Bình Minh; ĐD đầu nối trạm 110kV Thạnh Hoá.	Tổng công ty Điện lực Miền Nam	701	Bình Phước, Long An			✓		
7	Các trạm biến áp 500kV: 500kV Vĩnh Tân; 500kV Cầu Bông; 500kV Mỹ Tho; 500kV Duyên Hải.	Ban QLDA Các công trình Điện Miền Nam	3,200	Bình Thuận, Tp.HCM, Tiền Giang, Trà Vinh			✓		
8	Các trạm biến áp 500kV Phú Mỹ - Nhà Bè - Phú Lâm.	Cty Vatech	440	Vũng Tàu - Tp.HCM			✓		
9	Các trạm biến áp 220kV: Cát Lái; Cà Mau 1,2; Đầu nối trạm 220kV Cà Mau; ngăn 500/220/110/35 kV trạm Dốc Sỏi.	Cty TNHH Siemens	914	Tp.HCM, Cà Mau, Quảng Ngãi			✓		
10	Các trạm biến áp 220kV Nhơn Trạch 1, 2 và đầu nối.	AREVA	620	Đồng Nai			✓		
11	Các trạm biến áp 220kV: 220kV Vũng Tàu; 220kV Tân Định; 220kV Sông Mỹ; 220kV Phan Thiết.	Công ty TNHH COMIN Việt Nam	850	Vũng Tàu; Đồng Nai; Bình Thuận			✓		
12	Đường dây 110kV Đại Ninh - Phan Rí.	Ban Quản lý Dự án thủy Điện 6	518	Bình Thuận			✓		
13	Đường dây 220kV đầu nối vào trạm Cù Chi và trạm biến áp 220kV Cù Chi; Đường dây 110kV Nhà Bè - An Nghĩa.	Tổng công ty Điện lực Tp.HCM	926	Tp.HCM			✓		
14	Trạm biến áp 220kV: Camchay, Sihanouk.	COMIN ASIA	320	Campuchia			✓		
15	Nhà máy nhiệt điện Hylux.	ALSTOM	270	Singapore			✓		
16	Trạm biến áp 123kV: LuZon1; LuZon 2.	Điện lực Philippin	350	Philippin		✓	✓		
17	Đường dây 22kV vượt biển Kiên Hải.	Công ty Điện lực Kiên Giang	240	Kiên Giang			✓		
18	Mạng viễn thông Vietnamobile.	Huawei Co.Ltd và Ericsson	2,864	Việt Nam	✓	✓	✓	✓	✓
19	Mạng viễn thông Vinaphone.	Vinaphone	1,230	Việt Nam	✓	✓	✓	✓	✓
20	Đường dây 500kV Mỹ Tho và đầu nối	Ban QLDA Các công trình Điện Miền Nam	820	Việt Nam			✓		

Ghi chú: (A) = Khảo sát ; (B) = Thiết kế ; (C) = Chế tạo ; (D) = Xây dựng ; (E) = Chuyển giao



Toàn cảnh Xí nghiệp Cơ điện

NĂNG LỰC THỰC HIỆN & QUẢN LÝ DỰ ÁN EPC



Từ năm 1995 đến nay, với mục tiêu từng bước tham gia thực hiện các dự án EPC, TV2 đã tạo dựng được sự tin nhiệm từ khách hàng trong công tác thiết kế EPC và các dịch vụ liên quan trong mua sắm thiết bị, vật tư cũng như xây dựng các nhà máy điện ở Việt Nam.

Các hạng mục thuộc dự án EPC xây dựng NMD Vinh Tân 4, NMD Vinh Tân 4 Mở rộng, cải tạo nâng cấp Hệ thống lọc bụi tĩnh điện cho NMD Vinh Tân 2 đã đánh dấu bước ngoặt quan trọng trong chiến lược phát triển TV2 nhằm mang lại những lợi ích thiết thực lâu dài cho khách hàng.

SẢN PHẨM/ DỊCH VỤ:

- Hệ thống lọc bụi tĩnh điện (ESP)
- Hệ thống khử lưu huỳnh (FGD)
- Hệ thống bốc dỡ than (CHS)
- Hệ thống khí nén (CAS)
- Hệ thống xử lý nước bao gồm bồn bể
- Hệ thống xử lý nước thải
- Đường ống thải nước làm mát
- Ống khói
- Cảng than bao gồm hệ thống bốc dỡ than
- Kết cấu thép phụ trợ
- Sân phân phối/Trạm biến áp 500/220/110kV
- Đường dây truyền tải 500/220/110kV
- Hệ thống cấp điện MV/LV
- Hệ thống Thu thập dữ liệu và điều khiển giám sát (SCADA) / Hệ thống Công tơ đo đạc.
- Các công tác xây dựng khác

THẾ MẠNH

• Thiết kế

Hiểu biết tường tận các địa điểm dự án và có đội ngũ kỹ sư thiết kế giỏi làm chủ các công nghệ tiên tiến, thiết kế 3D, TV2 luôn có các giải pháp thiết kế khả thi mang lại hiệu quả cao cho từng dự án.

• Tổ chức Mua sắm hàng hóa và Thi công xây dựng

Làm việc chuyên nghiệp thông qua các tiêu chuẩn rõ ràng đối với các nhà thầu phụ đồng thời kiểm tra, giám sát chặt chẽ việc thực hiện, TV2 quản lý tốt khối lượng, chất lượng và tiến độ dự án.

• Quản lý dự án EPC

TV2 thực hành phương châm quản lý đúng đắn ngay từ đầu phù hợp với yêu cầu, quy định và tiêu chuẩn trong mỗi dự án. Bên cạnh đó, TV2 sở hữu đội ngũ chuyên môn cao dày dặn kinh nghiệm với sự am hiểu tổng quát đủ năng lực giải quyết nhiều vấn đề khác nhau khi phát sinh trên thực tế.



CÁC DỰ ÁN EPC

- 1995 - 1996, 1998:** Thành viên chính của Liên danh Tổng thầu Dự án đấu nối Dự án Nhiệt điện Phú Mỹ 2.1 và Phú Mỹ 2.1 Mở rộng với Hệ thống điện quốc gia.
- 2011 - 2014:** Thành viên chính trong Liên danh Tổng thầu Dự án Di dời lưới điện 220/110kV qua khu Nhà Bè Metrocity.
- 2014 - 2018:** Tư vấn trong nước đầu tiên là thành viên của Tổ hợp Nhà thầu (Doosan – Mitsubishi – PECC2 – Pacific), cùng với Doosan đảm nhận công tác thiết kế và quản lý dự án cho Hợp đồng EPC - Dự án Nhiệt điện Vĩnh Tân 4 (1200MW), đồng thời thực hiện công tác mua sắm và chế tạo cho 1 số hạng mục BOP trong dự án như ESP, CHS, trạm khí nén, kênh/đường ống nước làm mát ... đây là một trong ba dự án điện có tổng mức đầu tư trên một tỷ USD được thực hiện theo cơ chế đặc thù đầu tư xây dựng các công trình điện cấp bách giai đoạn 2013-2020.
- 2015 - 2019:** Vĩnh Tân 4 Mở rộng với quy mô công suất 1x600MW, dự kiến đưa vào vận hành năm 2019 có TMDT khoảng hơn 600 triệu USD. TV2 là thành viên của Tổ hợp Nhà thầu (Doosan – Mitsubishi – PECC2 – Pacific), cùng với Doosan đảm nhận công tác thiết kế và quản lý dự án, đồng thời thực hiện công tác mua sắm và chế tạo cho 1 số hạng mục BOP trong dự án như ESP, CHS, trạm khí nén...
- 2016 - 2017:** Tổng thầu EPC gói thầu “Cung cấp, Xây dựng và lắp đặt trạm cắt 500kV” thuộc hạng mục dùng chung của dự án Nhà máy Nhiệt điện Vĩnh Tân 4 và Vĩnh Tân 4 Mở rộng.
Cải tạo, nâng cấp hệ thống lọc bụi tĩnh điện cho NMNĐ Vĩnh Tân 2



Tuyến cáp ngầm 220kV,
dự án EPC di dời lưới điện qua khu Nhà Bè Metrocity



Sân phân phối NM Nhiệt điện Phú Mỹ 2.1
dự án EPC đấu nối NMNĐ Phú Mỹ 2.1 với hệ thống điện quốc gia



Phối cảnh nhà máy nhiệt điện Vĩnh Tân 4 - Vĩnh Tân 4 Mở rộng

ĐẦU TƯ



Trong những năm gần đây, bên cạnh các ngành nghề tư vấn truyền thống, TV2 đã và đang tích cực tìm kiếm cơ hội đầu tư, tạo giá trị gia tăng thông qua các dự án đầu tư và tạo thêm việc làm cho khối tư vấn. Công tác đầu tư của TV2 có sự chọn lọc, không dàn trải. Lĩnh vực đầu tư mà Công ty nhắm đến là các dự án Thủy điện nhỏ và dự án năng lượng tái tạo. Với lợi thế là đơn vị tư vấn có chuyên môn trong việc lựa chọn các dự án để đầu tư, nên các dự án TV2 đầu tư đều mang tính khả thi cao.

Hiện nay, Chính phủ Việt Nam đặc biệt quan tâm đến thúc đẩy phát triển nguồn điện từ năng lượng tái tạo, nhằm bảo đảm an ninh năng lượng, giảm nhẹ biến đổi khí hậu và bảo vệ môi trường, thông qua việc ban hành một loạt các chính sách hỗ trợ phát triển điện gió, điện sinh khối, điện mặt trời, ...

Được sự đồng ý chủ trương từ Tập đoàn Điện lực Việt Nam – cổ đông lớn nhất của TV2, trong những năm gần đây, bên cạnh việc đầu tư mở rộng hoạt động sản xuất kinh doanh chính của Công ty, TV2 đã thực hiện công tác chuẩn bị đầu tư các dự án như: Dự án thủy điện Thác Bà 2, Dự án điện mặt trời tại TTĐL Vĩnh Tân, Dự án Điện gió Tân Thuận, Dự án điện mặt trời Sơn Mỹ 3,...



CÁC DỰ ÁN ĐẦU TƯ TIÊU BIỂU



Dự án thủy điện Thác Bà 2

- Chủ đầu tư: CTCP Tư vấn Xây dựng Điện 2
- Địa điểm: xã Hán Đà, huyện Yên Bình, tỉnh Yên Bái
- Thông số dự án:
 - Công suất thiết kế: 14,1MW
 - Sản lượng điện: 48 triệu kWh/năm.
 - Tổng mức đầu tư: 509,6 tỷ đồng.
- Tiến độ:
 - Tháng 3/2017, Bộ Công thương phê duyệt bổ sung quy hoạch.
 - Quý 1/2018: khởi công xây dựng
 - Quý 4/2020: hoàn thành dự án

Dự án điện gió Tân Thuận

- Chủ đầu tư: CTCP Tư vấn Xây dựng Điện 2
- Địa điểm: xã Tân Thuận, huyện Đầm Dơi, tỉnh Cà Mau
- Thông số dự án:
 - Công suất thiết kế: 100 MW – Giai đoạn 1: 24 MW
 - Sản lượng điện (GD 1): 68,53 triệu kWh/năm.
 - Tổng mức đầu tư (GD 1): 1.162 tỷ đồng
- Tiến độ:
 - Tháng 6/2016: Khảo sát, lập dự án đầu tư
 - Tháng 4/2017: Hoàn thành xây dựng cột đo gió và bắt đầu tiến hành đo gió theo quy định.
 - Từ Quý 2/2017 đến Quý 2/2018: giai đoạn lập F/S
 - Quý 1/2019: khởi công xây dựng
 - Quý 2/2020: hoàn thành dự án

Dự án điện mặt trời tại Trung tâm điện lực Vinh Tân

- Chủ đầu tư: CTCP Tư vấn Xây dựng Điện 2
- Địa điểm: Trung tâm Điện lực Vinh Tân, huyện Tuy Phong, tỉnh Bình Thuận.
- Thông số dự án:
 - Công suất thiết kế: 10 MW – Giai đoạn 1: 5 MW
 - Sản lượng điện (GD 1): 7,76 triệu kWh/năm.
 - Tổng mức đầu tư (GD 1): 112 tỷ đồng
- Tiến độ:
 - Tháng 4/2017: bổ sung quy hoạch
 - Quý 1/2018 : khởi công xây dựng
 - Quý 2/2018: hoàn thành dự án

Dự án điện mặt trời Sơn Mỹ 3

- Chủ đầu tư: CTCP Tư vấn Xây dựng Điện 2
- Địa điểm: xã Sơn Mỹ, huyện Hàm Tân, tỉnh Bình Thuận.
- Thông số dự án:
 - Công suất thiết kế: 90 MW – Giai đoạn 1: 30 MW
 - Sản lượng điện (GD 1): khoảng 44,5 triệu kWh/năm.
 - Tổng mức đầu tư (GD 1): 960 tỷ đồng
- Tiến độ:
 - Tháng 3/2017: Khảo sát, lập báo cáo cơ hội đầu tư và bổ sung quy hoạch
 - Quý 4/2017: lập báo cáo bổ sung quy hoạch



NGHIÊN CỨU & PHÁT TRIỂN

NGHIÊN CỨU KHOA HỌC, NÂNG CAO CHẤT LƯỢNG TƯ VẤN

Kể từ ngày thành lập, TV2 đã thực hiện hàng chục đề tài cấp Nhà nước, cấp Bộ và cấp Tổng Công ty với định hướng chính là Nghiên cứu các vấn đề mang tính lý luận chung của ngành và Nghiên cứu các giải pháp kỹ thuật – công nghệ nhằm nâng cao chất lượng công tác tư vấn. Cụ thể là:

- Nghiên cứu các giải pháp kết cấu hợp lý cho các dự án thủy điện; tổng kết ứng dụng các công nghệ mới trong xây dựng đập thủy điện;
- Nghiên cứu các giải pháp cho mạng truyền tải, mạng phân phối, điện khí hóa nông thôn, xây dựng và vận hành lưới điện thông minh;
- Xây dựng các phần mềm chuyên ngành tư vấn góp phần nâng cao trình độ tin học hóa trong công tác thiết kế, bao gồm giải bài toán giải tích chế độ, dự báo phụ tải, cân bằng năng lượng và công suất cho hệ thống, phần mềm giải các bài toán phân tích ổn định đập, tính toán kết cấu công trình, phần mềm xử lý vẽ bản đồ, xử lý dữ liệu và lập hồ sơ khảo sát địa chất, xây dựng thiết kế điển hình, các hướng dẫn tính toán thiết kế trạm, đường dây, tính toán thủy năng - thủy lợi - kinh tế năng lượng;
- Nghiên cứu, tổng kết kinh nghiệm thiết kế các dự án điển hình, các dự án áp dụng công nghệ mới;
- Nghiên cứu áp dụng công nghệ tiên tiến trong lĩnh vực năng lượng tái tạo, chuyển giao công nghệ thiết kế và chế tạo các hệ thống bảo vệ môi trường trong nhà máy điện, nâng cao tỷ lệ nội địa hóa thiết bị nhà máy điện;
- Nghiên cứu và áp dụng công nghệ thiết kế 3D trong thiết kế các dự án nguồn và lưới điện, nâng cao chất lượng công tác thiết kế;
- Triển khai chương trình nghiên cứu khoa học cấp công ty bao gồm: xây dựng các cẩm nang thiết kế tiến tới quy chuẩn hoá công tác thiết kế các dự án nguồn và lưới điện;
- Nhiều đề tài nghiên cứu cấp Nhà nước, cấp ngành đã được Công ty thực hiện thành công, được nghiệm thu và đánh giá cao.

ỨNG DỤNG CÔNG NGHỆ THÔNG TIN

TV2 rất chú trọng xây dựng cơ sở hạ tầng thông tin, ứng dụng CNTT trong các hoạt động sản xuất kinh doanh và quản trị doanh nghiệp nhằm nâng cao năng suất lao động, giảm thiểu sai sót, tiết kiệm thời gian trong trao đổi và xử lý thông tin, sử dụng hiệu quả các nguồn lực của doanh nghiệp.

Ngay từ rất sớm, TV2 đã đầu tư và xây dựng thành công các hệ thống:

- Kết nối thông tin: tất cả mọi NLD công ty đều có email riêng và tài khoản chat nội bộ, hệ thống gọi điện nội bộ (VoIP) và hệ thống họp qua web kết nối các chi nhánh và văn phòng dự án mọi lúc mọi nơi giúp việc thông tin liên lạc trong công ty luôn thông suốt, nhanh chóng, hiệu quả và tiết kiệm thời gian;
- Về hệ thống quản lý: TV2 đã đưa vào ứng dụng quản lý như: nhân sự, công văn, kế hoạch, hợp đồng, dự án, ... Các hệ thống này đã giúp TV2 kiểm soát được các công việc liên quan, giảm thiểu sai sót, kiểm soát được tiến độ và quản lý dữ liệu tập trung;
- Đối với công tác sản xuất: TV2 đã tiến hành trang bị các phần mềm hỗ trợ sản xuất như: AutoCAD, eTAP, Midas, PLS CADD, Mike, Windfarm, PVSyst, Meteonorm, Các phần mềm thiết kế 3D như: Primtech, Integraph Smart 3D. Các phần mềm hỗ trợ trong quản lý dự án như: Primavera, quản lý phê duyệt tài liệu thiết kế (EMS) và nhiều ứng dụng khác.

Bên cạnh đó, TV2 cũng không ngừng tìm hiểu, nâng cấp các hệ thống quản lý hiện tại, cũng như ứng dụng phần mềm thiết kế, tính toán mới hơn nhằm đáp ứng được yêu cầu ngày càng khắc khe của khách hàng.

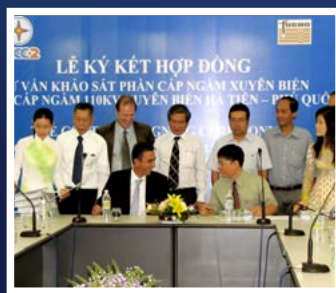
HỢP TÁC PHÁT TRIỂN



Ký hợp đồng EPC dự án Nhà máy Nhiệt điện Vĩnh Tân 4 Mở rộng, TV2 đóng vai trò là thành viên liên danh nhà thầu (2015)



Ký kết hợp tác giữa GEDI và PECC2 (2008)



Ký kết HĐ Dự án cấp ngầm xuyên biển 110KV Hà Tiên - Phú Quốc (2009)



Nhấn nút khởi công khảo sát dự án NM ĐHN Ninh Thuận 1 (2011)



Ký kết Thỏa thuận Hợp tác Toàn diện giữa Viện Năng lượng và PECC2 (2012)



Ký kết HĐ dự án TĐ Tích năng Đơn Dương giữa PECC2 & J-Power (2013)



Ký kết Thỏa thuận Hợp tác Toàn diện giữa Viện Năng lượng và PECC2 (2012)



Ký HĐ lập FS/EIA dự án NĐ Quảng Trị 1 giữa PECC2 & EGATI (2014)



Ký kết Thỏa thuận hợp tác giữa PACIFIC và PECC2 (2015)



Ký Hợp đồng Tư vấn quản lý DA Duyên Hải 2 với Janakuusa (2015)

HỢP TÁC TRONG NƯỚC

Đối với các chủ đầu tư và các đối tác trong nước, TV2 luôn chú trọng việc củng cố và phát triển mối quan hệ hợp tác lâu dài, giữ chữ tín trong công việc, mà trước hết là đảm bảo thực hiện đúng các cam kết về tiến độ hoàn thành đồ án. Cam kết với bên ngoài luôn dựa trên cơ sở các giải pháp thực hiện cụ thể cùng với sự điều hành khoa học của lãnh đạo Công ty cũng như nỗ lực hoàn thành nhiệm vụ của từng đơn vị liên quan.

ĐỐI TÁC TRỰC THUỘC EVN

- Tổng Công ty phát điện (GENCO) 1, 2, 3
- Tổng Công ty Truyền tải điện Quốc gia
- Các Ban QLDA các công trình điện Miền Bắc, Miền Trung và Miền Nam
- Các Ban QLDA Nhiệt điện 1, 3, Vĩnh Tân, Ô Môn, Thái Bình
- Các Ban QLDA Thủy điện 1, 3, 4, 5, 6
- Ban Quản lý Dự án điện hạt nhân Ninh Thuận
- Các Công ty Thủy điện Thác Mơ, A Vương, Trị An, Đại Ninh, Đa Nhim - Hàm Thuận - Đa Mi, Quảng Trị, An Khê - Ka Nak, Buôn Kuốp, Đồng Nai, Hòa Bình, Tuyên Quang, Thác Bà, Ialy, Sê San 4
- Các Công ty Truyền tải điện 1, 2, 3 và 4
- Tổng Công ty Điện lực thành phố Hồ Chí Minh, Tổng Công ty Điện lực Miền Nam, Tổng Công ty Điện lực Miền Trung, Tổng Công ty Điện lực Miền Bắc, Điện lực Đồng Nai
- Công ty Nhiệt điện Cần Thơ, Nhiệt điện Phú Mỹ, Nhiệt điện Bà Rịa, Nhiệt điện Phả Lại, Nhiệt điện Quảng Ninh, Nhiệt điện Vĩnh Tân, Nhiệt điện Duyên Hải.

ĐỐI TÁC THUỘC TẬP ĐOÀN DẦU KHÍ QUỐC GIA VIỆT NAM

- Tổng Công ty Điện lực Dầu khí Việt Nam
- Công ty Cổ phần Điện lực Dầu khí Nhơn Trạch 2
- Công ty Điện lực Dầu khí Nhơn Trạch
- Ban Quản lý Dự án Điện lực Dầu khí Long Phú 1
- Ban Quản lý Dự án Điện lực Dầu khí Sông Hậu 1

ĐỐI TÁC THUỘC TẬP ĐOÀN CÔNG NGHIỆP THAN- KHOÁNG SẢN VIỆT NAM

- Tổng công ty Điện lực TKV – CTCP
- Công ty Thủy điện Đồng Nai 5 - TKV

ĐỐI TÁC KHÁC

- Tập đoàn Bưu chính Viễn thông Việt Nam
- Tổng Công ty Đầu tư Phát triển Đô thị và Khu công nghiệp Việt Nam
- Tổng Công ty Xây dựng Số 1
- Công ty trắc địa bản đồ - Bộ Quốc phòng
- Liên đoàn bản đồ Địa chất Miền Nam
- Viện Năng lượng
- Viện Vật lý Địa cầu
- Công ty TNHH Siemens Việt Nam,
- Công ty TNHH Comin Việt Nam
- Công ty TNHH Nortel Việt Nam
- Công ty TNHH Ericsson Việt Nam
- Công ty Cổ phần GTel - Mobile Việt Nam
- Trung Tâm Thông tin Di động Khu vực 2
- Công ty Cổ phần Sông Đà 11
- Công ty Cổ phần Tư vấn Thiết kế Cảng - Kỹ thuật Biển
- Công ty Xây lắp Điện 1, 2, 4 và các thành viên
- Công ty Cổ phần Tập đoàn Thái Bình Dương

...

HỢP TÁC QUỐC TẾ

Stt	Đối tác nước ngoài	Quốc gia	Công trình / Giai đoạn
1	Moscow Hydropower Institute (Viện Thủy công Mát-xcơ-va) - SHC "Institute Hydroproject" (HPI)	Nga	Thủy điện Trị An (1983 - 1987); Thủy điện Đồng Nai 3 - 4 (2004 - 2006)
2	Kharkov Hydropower Institute	Ukraine	Thủy điện Thác Mơ (1990 - 1994)
3	J-Power, Nippon Koei	Nhật Bản	Thủy điện Hàm Thuận - Đa Mi (1994 - 2001); Thủy điện Đa Nhim (1999); Thủy điện Thác Mơ Mở rộng (2006 - 2017)
4	J-Power	Nhật Bản	Thủy điện Tích năng Đơn Duong (2012 - 2014); Nhà máy điện trấu Thốt Nốt - Cần Thơ (2009 - 2014)
5	Sogreah / SNC-Lavalin / C.Lotti J-Power, Nippon Koei	Pháp/ Canada / Italia/ Nhật bản	Thủy điện Đại Ninh (1998 - 2000 và 2003 - 2011)
6	ESB International (ESBI)	Ireland	Nhiệt điện Phú Mỹ 2 -1 (1995 - 1997); Nhiệt điện Phú Mỹ 4 (2002 - 2004); Nhiệt điện Nhơn Trạch 1 (2007 - 2008); Nhiệt điện Duyên Hải 2 (2009 - 2010)
7	BP (British Petroleum)	Anh	Nhiệt điện Phú Mỹ (2002 - 2004)
8	NEWJEC	Nhật	Nhiệt điện Phú Mỹ 1 (1998 - 2002); Lưới điện đồng bộ với Phú Mỹ 1 và ĐD 500kV Phú Mỹ - Nhà Bè - Phú Lâm (1999 - 2003)
9	Stone & Webster	Mỹ	Nhiệt điện Phú Mỹ 2 -1 Mở rộng (1998 - 2000)
10	EDF	Pháp	Nhiệt điện Phú Mỹ 2.2 (1999 - 2000)
11	Tepsco	Nhật	Nhiệt điện Ô Môn 1 (1999 - 2008); Nhiệt điện Ô Môn 2 (2008 - 2016)
12	Connell Wagner PPI	Úc	Lưới điện đồng bộ với Nhiệt điện Ô Môn (1999 - 2002)
13	Fichtner	Đức	Phú Mỹ 2 -1 Đuôi hơi (2000 - 2003); Nhiệt điện Duyên Hải 1 (2010 - 2016)
14	Pöyry Energy (Electrowatt Ekono)	Thụy Sĩ	Nhiệt điện Cà Mau (2002 - 2004); Nhiệt điện Nhơn Trạch 2 (2008 - 2011)
15	Korea Plant Service & Engineering Co. Ltd (KPS)	Hàn Quốc	Trung tâm Sửa chữa - Dịch vụ Phú Mỹ (2003 - 2004)
16	Ukrhydroproject	Ukraine	Thủy điện Bảo Lộc (2003 - 2006); Thủy điện Srokphumieng (2003 - 2006)
17	Formosa	Đài Loan	Nhiệt điện độc lập đồng phát điện Formosa (2003 - 2006); Tram & ĐD 220kV Formosa - Long Thành (2004 - 2005); NMND Formosa Hà Tĩnh (2009 - 2010)
18	SWECO	Thụy Điển	Quy hoạch Thủy điện Quốc gia (2004); Thủy điện A Vương (2003 - 2006)
19	Maunsell	New Zealand	Thủy điện Bắc Bình (2004 - 2007); Thủy điện Buôn Kuốp và A Vương (2004 - 2005); Thủy điện ĐăkR'tih (2004 - 2006); Thủy điện Đăk Mi 4 (2006 - 2008)
20	East China Investigation and Design Institute (ECIDI)	Trung Quốc	Thủy điện Buôn Kuốp (2003 - 2007); TĐ Srepok 3 (2004 - 2008); TĐ Đồng Nai 3 - 4 (2007 - 2010); TĐ ĐăkR'tih (2008 - 2011); TĐ Đăk Mi 4 (2008 - 2011)
21	Colenco Power Engineering Ltd	Thụy Sĩ	Phú Mỹ 2 -1 Đuôi hơi (2000 - 2003); Thủy điện Đồng Nai 3 - 4 (2004 - 2007); Thủy điện Đăk Mi 4 (2005 - 2008)
22	SMEC	Úc	Thí nghiệm RCC thủy điện Đồng Nai 3 (2006 - 2007)
23	Tae Kwang Vina Industrial J.S Co.	Hàn Quốc	TTĐL Sơn Mỹ (than) (2007 - 2008)
24	Kyushu Electric Power Co., Inc.	Nhật	TTĐL Bạc Liêu (2011 - 2015)
25	Guangdong Electric Power Design Institute (GEDI)	Trung Quốc	Nhiệt điện than Vĩnh Tân 1, Duyên Hải 1 (2007 - 2011); Dự án Cảng biển nước sâu Vĩnh Tân (2009 - 2011)
27	Fugro Survey Pte ltd. Hitachi Cable Asia Pacific (HCAP) Pte. Ltd,	Singapore Nhật bản	Cáp ngầm 110kV xuyên biển Hà Tiên - Phú Quốc (2009 - 2010)
28	JANAKUASA	Malaysia	Dự án Nhiệt điện than Duyên Hải 2 (2009 - 2011)
29	CLP Holdings / Vinh Tan 3 Energy JSC	Hong Kong	Nhà máy Nhiệt điện Vĩnh Tân 3
30	Sinclair Knight Merz Sdn. Bhd (SKM)	Malaysia	Lập báo cáo Dự án đầu tư Nhiệt điện Vĩnh Tân 3 (2009 - 2011)
31	Tập đoàn TOYO INK GROUP BERHAD	Malaysia	Nhà máy Nhiệt điện Sông Hậu 2 (2011 - 2012)
32	AES-VCM Mong Duong Power Co.Ltd	Mỹ - Hàn Quốc - Trung Quốc	Nhà máy Nhiệt điện Mông Duong 2 (2011 - 2015)
33	Aurecon Australia Pty. Ltd.	Úc	Nhà máy Nhiệt điện Vĩnh Tân 2 (2010 - 2015)
34	The Kuljian Corporation	Mỹ	Dự án Nhà máy Nhiệt điện than Sông Hậu 1 (2011 - 2016)
35	Energoprojecttechnology, LLC (EPT)	Nga	Điện hạt nhân Ninh Thuận 1 (2011 - 2017)
36	Public Joint Stock Company "Power machines - ZTL, LMZ, Electrosila Energomachexport"	Nga	Nhiệt điện Long Phú 1 (2016 - 2017)
37	Doosan Heavy Industries & Construction Co., Ltd.	Hàn Quốc	Nhiệt điện Vĩnh Tân 4 & Nhiệt điện Vĩnh Tân 4 Mở rộng (2013 - 2019)
38	Hamon Research - Cottrell s.a	Bỉ	Nhiệt điện Vĩnh Tân 4 & Nhiệt điện Vĩnh Tân 4 Mở rộng (2013 - 2019)
39	Alstom Technical Services (Shanghai) co. ltd	Trung Quốc	Nhiệt điện Vĩnh Tân 4 Mở rộng (2016 - 2019)
40	Chimneys and Refractory International S.R.L	Ý	Nhiệt điện Vĩnh Tân 4 Mở rộng (2016 - 2019)
41	Organo Corporation	Nhật	Nhiệt điện Vĩnh Tân 4 Mở rộng (2016 - 2019)
42	China Southern Grid International Co., Ltd. / Vinh Tan 1 Power Company Limited	Trung Quốc	Nhiệt điện Vĩnh Tân 1 (2014 - 2018)
43	EGAT International Co., Ltd	Thái Lan	Nhiệt điện Quảng Trị 1 (2014 - 2020)
44	Samsung C&T Corporation	Hàn Quốc	Nhiệt điện Vũng Áng 3.1 (2014 - 2020)
45	Daewoo Engineering & Construction Co., Ltd	Hàn Quốc	Nhiệt điện than Long An I (2015 - 2017)
46	Encotec Energy (India) Pvt. Ltd.,	Ấn Độ	Nhà máy điện Năng lượng mặt trời (2017)
47	Mitsubishi Corporation	Nhật	Nhiệt điện Vĩnh Tân 3, Vĩnh Tân 4, Vĩnh Tân 4 Mở rộng (2009 - 2020)
48	Sojitz Corporation	Nhật	Nhiệt điện Sơn Mỹ 1 (2011 - 2017)



Niềm vui chiến thắng giành cúp vô địch môn bóng đá trong Hội thao khối Tư vấn EVN & VNL năm 2012

HOẠT ĐỘNG ĐOÀN THỂ & XÃ HỘI

Các tổ chức Đảng, Công đoàn và Đoàn thanh niên Công ty là những bộ phận gắn liền với tổ chức và hoạt động của Công ty trên mọi lĩnh vực. Đó cũng là nền tảng để xây dựng văn hóa doanh nghiệp, củng cố khối đoàn kết, góp phần thỏa mãn ngày càng cao đời sống tinh thần của người lao động trong Công ty.



Đêm hội thời trang "Nét đẹp TV2" (2009)



TV2's Got Talent 2013



Teambuilding hằng năm của TV2



Tết Trung thu TV2 hằng năm



Hội thao TV2 hằng năm



Hoạt động về nguồn của Đoàn thanh niên Thăm NM Thủy điện Trị An (2016)



Trao tặng nhà tình nghĩa cho H.Tuy Phong, Bình Thuận và gia đình chính sách Quận 3 (2015)

“TV2 CHUNG TAY VÌ SỰ PHÁT TRIỂN CỘNG ĐỒNG”

TV2 luôn ý thức được trách nhiệm của mình đối với cộng đồng và xã hội trong công tác tư vấn cũng như hoạt động xã hội. Hoạt động tư vấn không chỉ nhằm nâng cao hiệu quả sử dụng các nguồn lực, mang lại lợi ích cho chủ đầu tư mà còn đem lại lợi ích bền vững cho cộng đồng. TV2 tích cực tham gia các hoạt động tài trợ, nhân đạo thiết thực với phương châm “Chung tay vì sự phát triển cộng đồng”.



Hưởng ứng phong trào “Góp đá xây Trường Sa” của báo Tuổi trẻ (2011)



Trao học bổng TV2 cho sinh viên trường ĐHBK TP.HCM (2011)



Hoạt động hiến máu nhân đạo hàng năm do Đoàn TN TV2 tổ chức



Thăm và tặng quà tại Trung tâm Nuôi dưỡng và Bảo trợ Trẻ em Tam Bình (2014)



Thăm và tặng quà cho các bệnh nhân ung thư (2015)



Trao tặng nhà tình nghĩa tại H.Tuy Phong, Bình Thuận (2015)



EVNPECC2

www.pecc2.com



CÔNG TY CỔ PHẦN TƯ VẤN XÂY DỰNG ĐIỆN 2
Power Engineering Consulting Joint Stock Company 2

TRỤ SỞ CHÍNH

32 Ngô Thời Nhiệm, Phường 7, Quận 3, Thành phố Hồ Chí Minh, Việt Nam
ĐT: (84 28) 22216468 – Fax: (84 28) 22210408 – Email: info@pecc2.com
www.pecc2.com

VĂN PHÒNG HÒA HUNG

131 Hòa Hưng, Phường 12, Quận 10, Thành phố Hồ Chí Minh, Việt Nam
ĐT: (84 28) 22216468 – Fax: (84 28) 38682172 – Email: hpec@pecc2.com

XÍ NGHIỆP KHẢO SÁT TỔNG HỢP MIỀN NAM

45 Đường Dân Chủ, Phường Bình Thới, Quận Thủ Đức, Thành phố Hồ Chí Minh, Việt Nam
ĐT: (84 28) 38965 279 - Fax: (84 28) 38960 045
Email: xnks@pecc2.com

XÍ NGHIỆP CƠ ĐIỆN

Số 45, Đường số 2, Khu phố 8, Phường Trường Thọ, Quận Thủ Đức, TPHCM, Việt Nam
ĐT: (84 28) 22180 922; (84 28) 37311 406 - Fax: (84 28) 38966 777
Email: xncd@pecc2.com

VĂN PHÒNG ĐẠI DIỆN TẠI MYANMAR

Số 274, Đường Yarza Thin Gyan 7, Phường 11, Quận South Okkalapa, Thành phố Yangon, Myanmar
Email: info@pecc2.com - www.pecc2.com



Giải pháp trí tuệ,
Thành công bền vững